

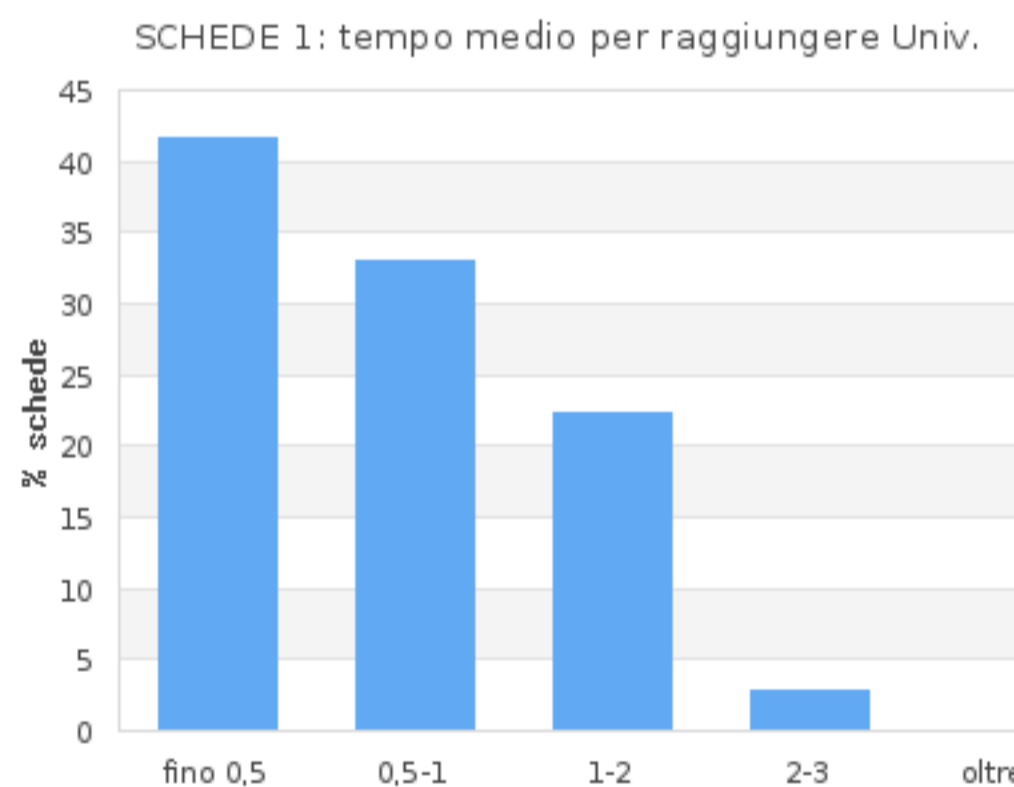
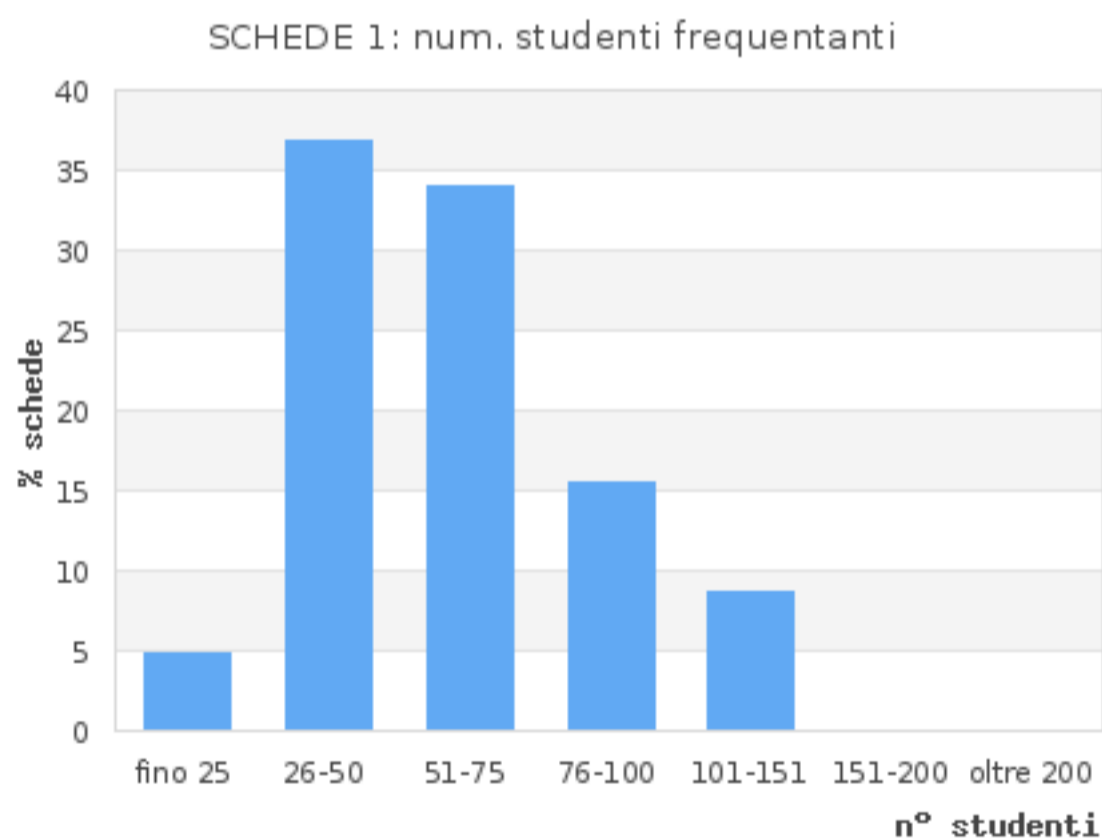
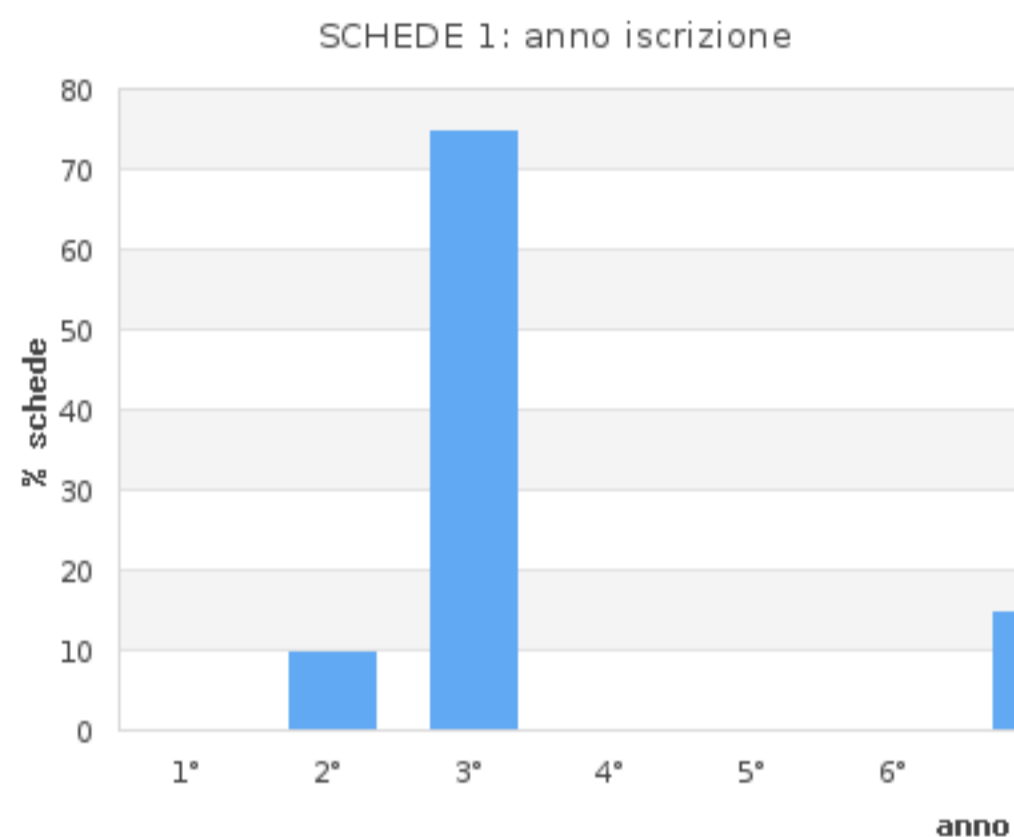
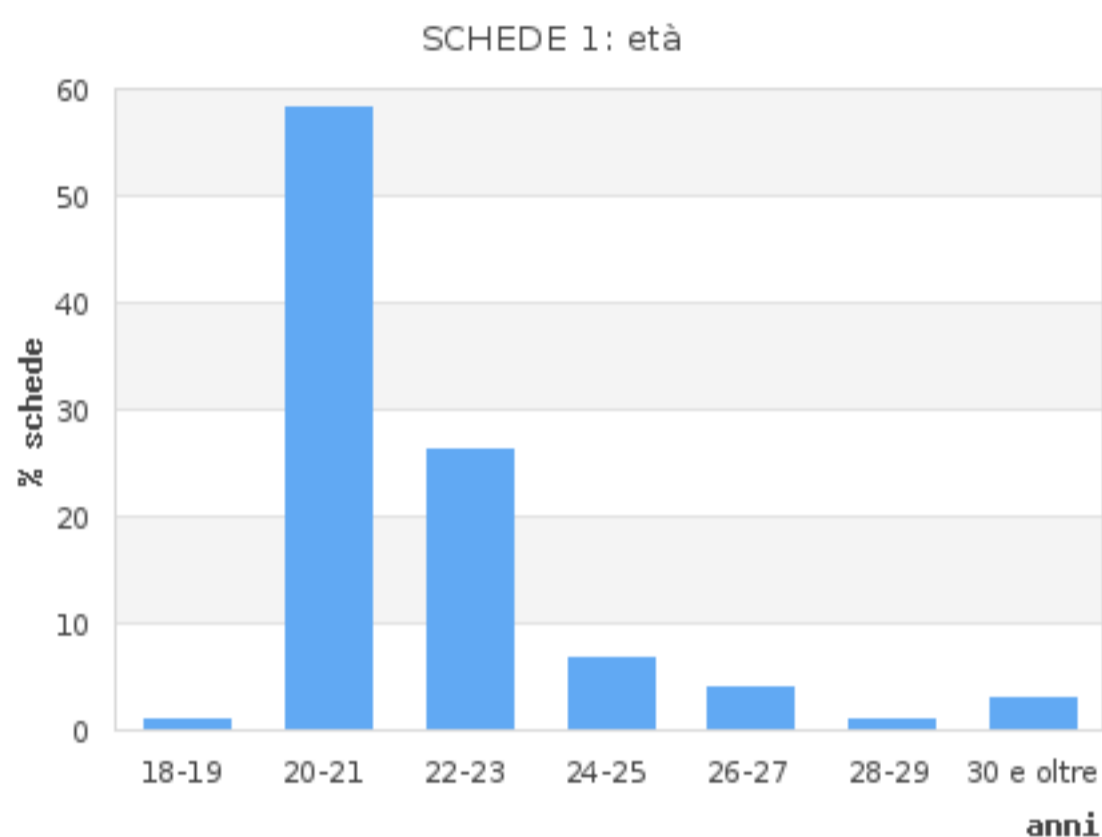
CdS: Filosofia L-5

 Report insegn. cod. **1002380 - SOCIOLOGIA DELLA CULTURA**

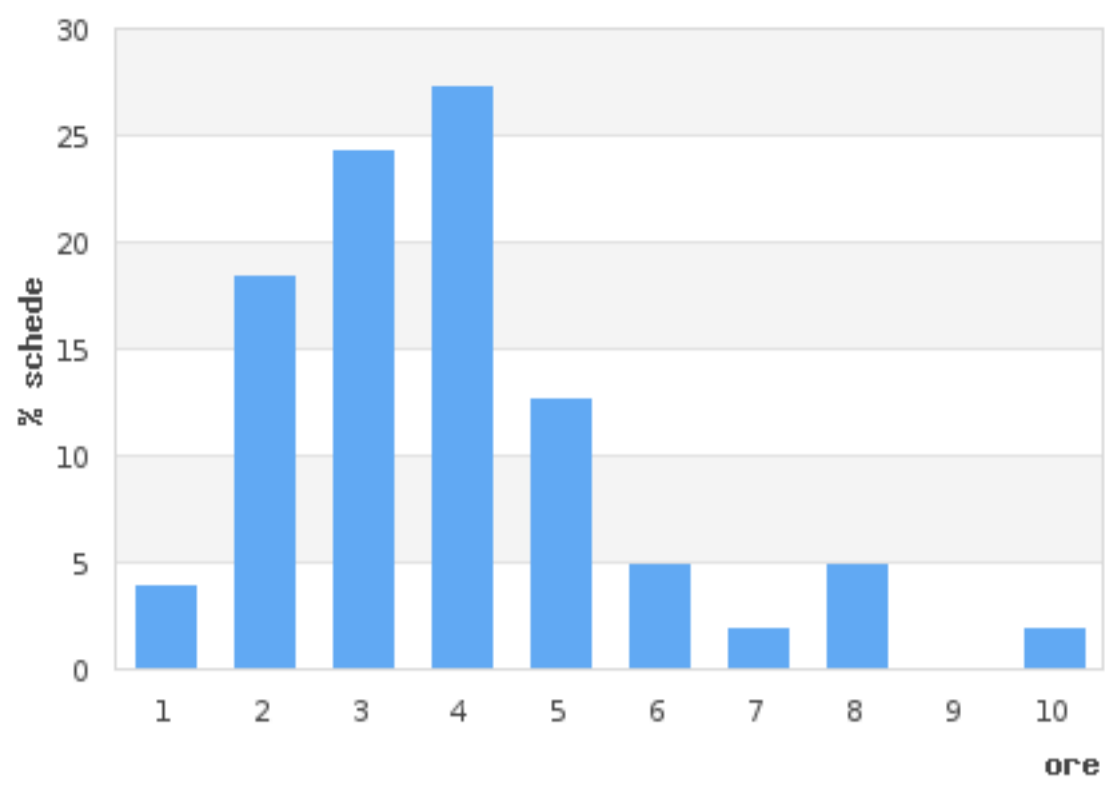
anno	sem	SSD	tipo	CFU	docente	assegn
2°	II	SPS/07	C	6	BIUSO ALBERTO GIOVANNI	CAR_DID

Riepilogo questionari rilevati

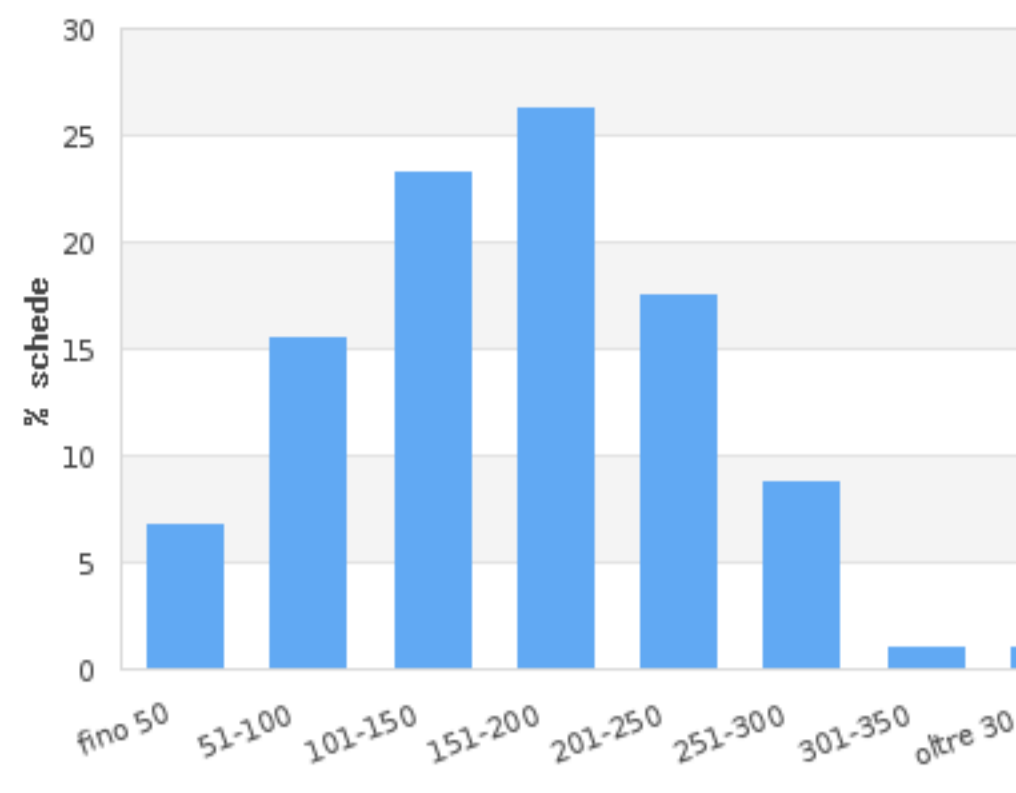
	Totale schede	di cui femmine	di cui stud. F.C.	di cui stud. inattivi
SCHEDE 1 (stud. frequentanti)	103	77	15	2
SCHEDE 3 (stud. non frequentanti)	54	<i>non prevista</i>	11	4



SCHEDA 1: ore studio giornaliera



SCHEDA 1: ore studio tot per preparare esame



SCHEDE 1: valutaz. studenti frequentanti

domanda	NO	più NO che SI	più SI che NO	SI	non so
DOMANDA_01	1	13	51	35	3
DOMANDA_02	3	14	51	33	2
DOMANDA_03		3	42	57	1
DOMANDA_04		2	27	73	1
DOMANDA_05	1	1	23	74	4
DOMANDA_06		4	32	64	3
DOMANDA_07		1	30	70	2
DOMANDA_08	1	3	11	19	12
DOMANDA_09		1	32	67	3
DOMANDA_10		2	24	67	10
DOMANDA_11		5	33	62	3
DOMANDA_12		3	36	61	3

SCHEDE 3: valutaz. studenti non frequentanti

domanda	NO	più NO che SI	più SI che NO	SI	non so
DOMANDA_01	3	9	28	10	4
DOMANDA_02	3	6	27	14	4
DOMANDA_03		4	28	21	1
DOMANDA_04		1	21	29	3
DOMANDA_05		dom. non prevista			
DOMANDA_06		dom. non prevista			
DOMANDA_07		dom. non prevista			
DOMANDA_08		dom. non prevista			
DOMANDA_09		dom. non prevista			
DOMANDA_10		1	18	20	15
DOMANDA_11		3	26	24	1
DOMANDA_12	1	2	29	20	2

Legenda domande (SCHEDE 1 e 3)

- DOM.01** Le conoscenze preliminari sono state sufficienti per la comprensione degli argomenti nel programma d'esame ?
- DOM.02** Il carico di studio dell'insegnamento è proporzionato ai crediti assegnati ?
- DOM.03** Il materiale didattico (indicato e disponibile) è adeguato per lo studio della materia ?
- DOM.04** Le modalità di esame sono state definite in modo chiaro ?
- DOM.05** Gli orari di svolgimento di lezioni, esercitazioni e altre eventuali attività didattiche sono rispettati ?
- DOM.06** Il docente stimola/motiva l'interesse verso la disciplina ?
- DOM.07** Il docente espone gli argomenti in modo chiaro ?
- DOM.08** Le attività didattiche integrative (esercitazioni, tutorati, laboratori, ... etc) sono utili all'apprendimento della materia ? (risposte al netto di coloro che hanno indicato 'non previste')
- DOM.09** L'insegnamento è stato svolto in maniera coerente con quanto dichiarato sul sito web del corso di studio ?
- DOM.10** Il docente è reperibile per chiarimenti e spiegazioni ?
- DOM.11** E' interessato/a agli argomenti trattati nell'insegnamento ?
- DOM.12** E' complessivamente soddisfatto/a dell'insegnamento?

SCHEDE 3: motivo principale della non frequenza

motivo	% studenti che l'hanno indicato
Lavoro	26%
Frequenza lezioni di altri insegnamenti	22%
Frequenza poco utile ai fine della preparazione dell'esame	2%
Strutture per l'attività didattica inadeguate per la frequenza	4%
Ritardo negli studi	37%
Problemi logistici	11%
Altro	7%

SCHEDE 1: suggerimenti degli studenti frequentanti

suggerimento	% studenti che l'hanno indicato
Alleggerire il carico didattico complessivo	10%
Aumentare l'attività di supporto didattico	3%
Fornire più conoscenze di base	4%
Eliminare dal programma argomenti già trattati in altri insegnamenti	9%
Migliorare il coordinamento con altri insegnamenti	4%
Migliorare la qualità del materiale didattico	4%
Fornire in anticipo il materiale didattico	
Inserire prove d'esame intermedie	3%
Attivare insegnamenti serali o week-end	1%
Nessuno	74%

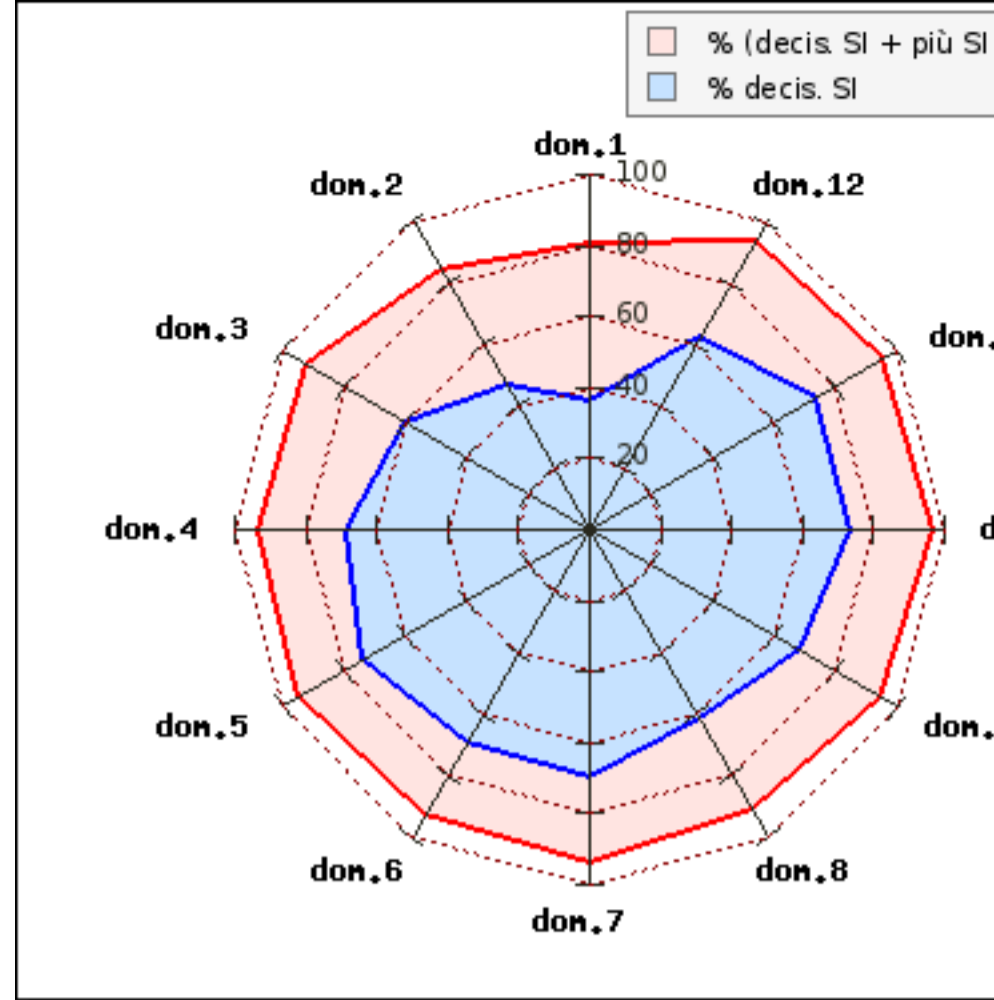
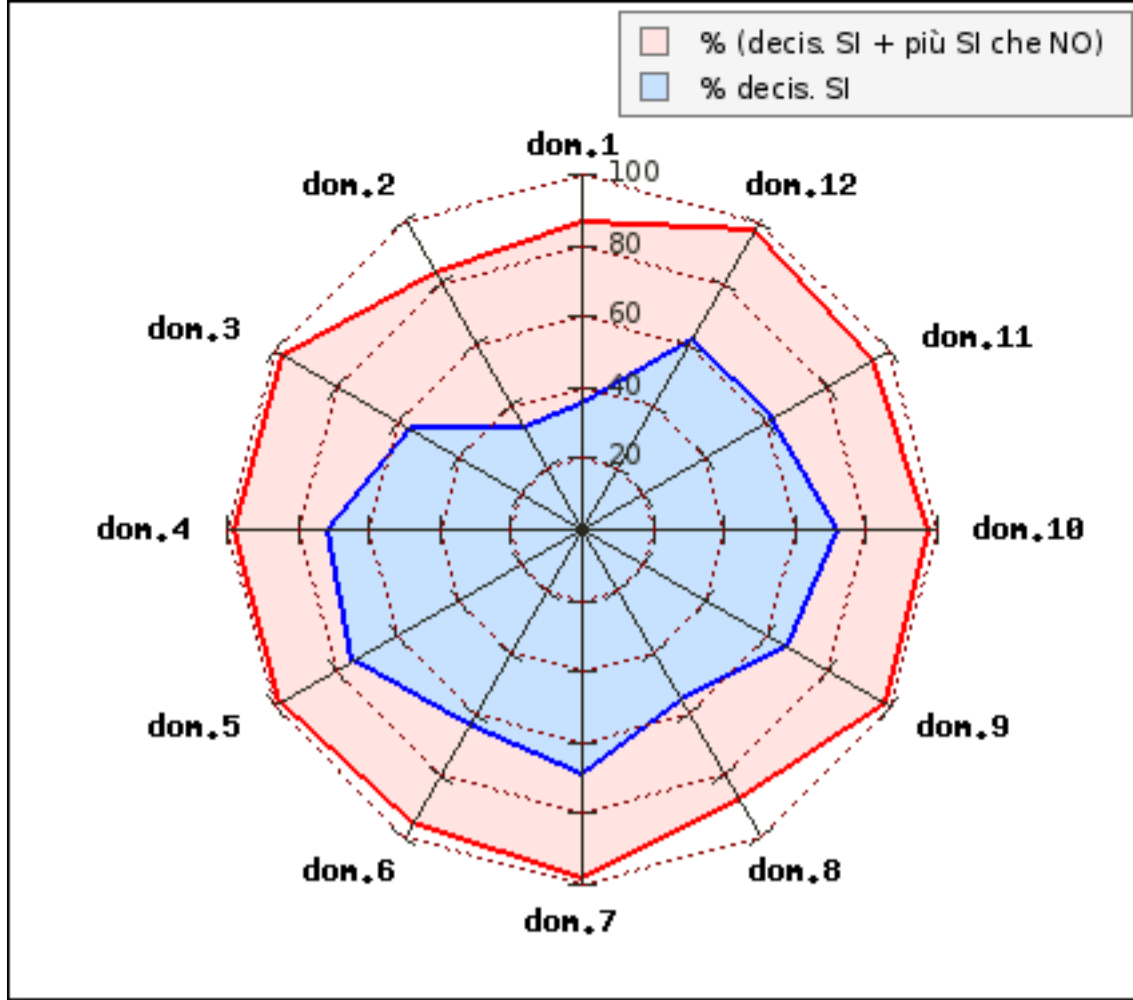
SCHEDE 3: suggerimenti degli studenti non frequentanti

suggerimento	% studenti che l'hanno indicato
Alleggerire il carico didattico complessivo	7%
Aumentare l'attività di supporto didattico	6%
Fornire più conoscenze di base	6%
Eliminare dal programma argomenti già trattati in altri insegnamenti	2%
Migliorare il coordinamento con altri insegnamenti	
Migliorare la qualità del materiale didattico	7%
Fornire in anticipo il materiale didattico	4%
Inserire prove d'esame intermedie	2%
Attivare insegnamenti serali o week-end	
Nessuno	76%

A.A. 18/19 - Grafico delle valutazioni positive degli studenti frequentanti (SCHEDE 1)

Insegn/modulo: **cod. 1002380**
(tot. schede: 103)

CdS **Filosofia L-5**
(tot. schede: 832)



Le % sono calcolate rispetto al tot risposte valide (cioè al netto dei 'non so') per ogni domanda