

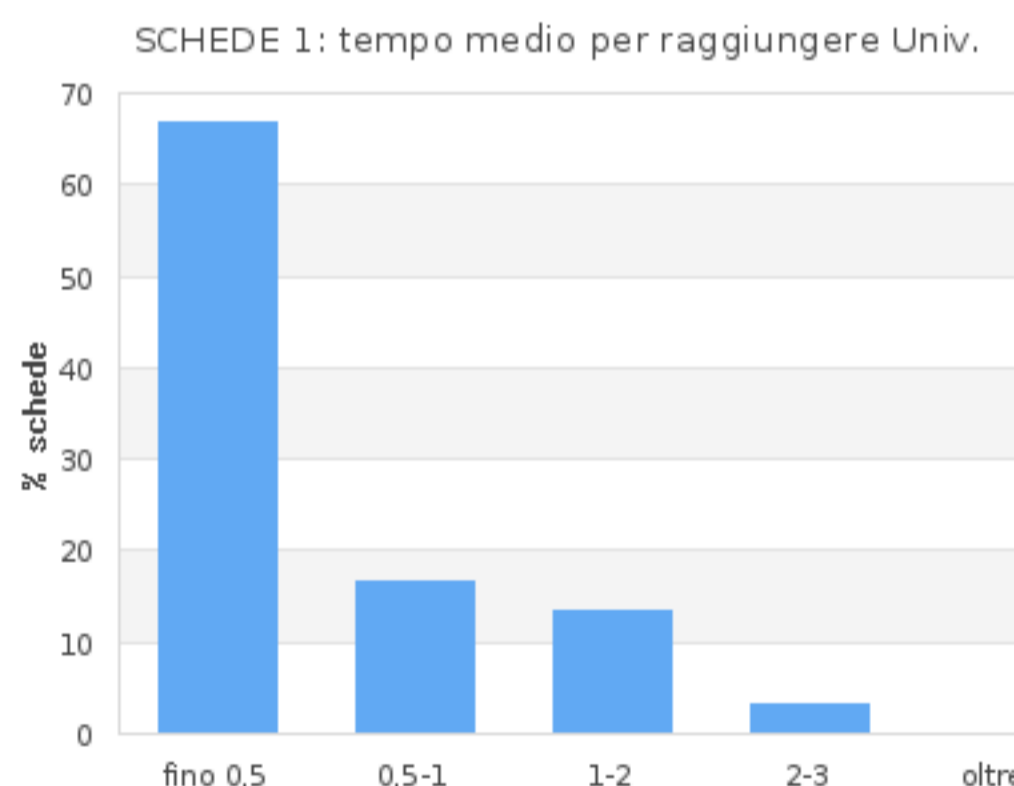
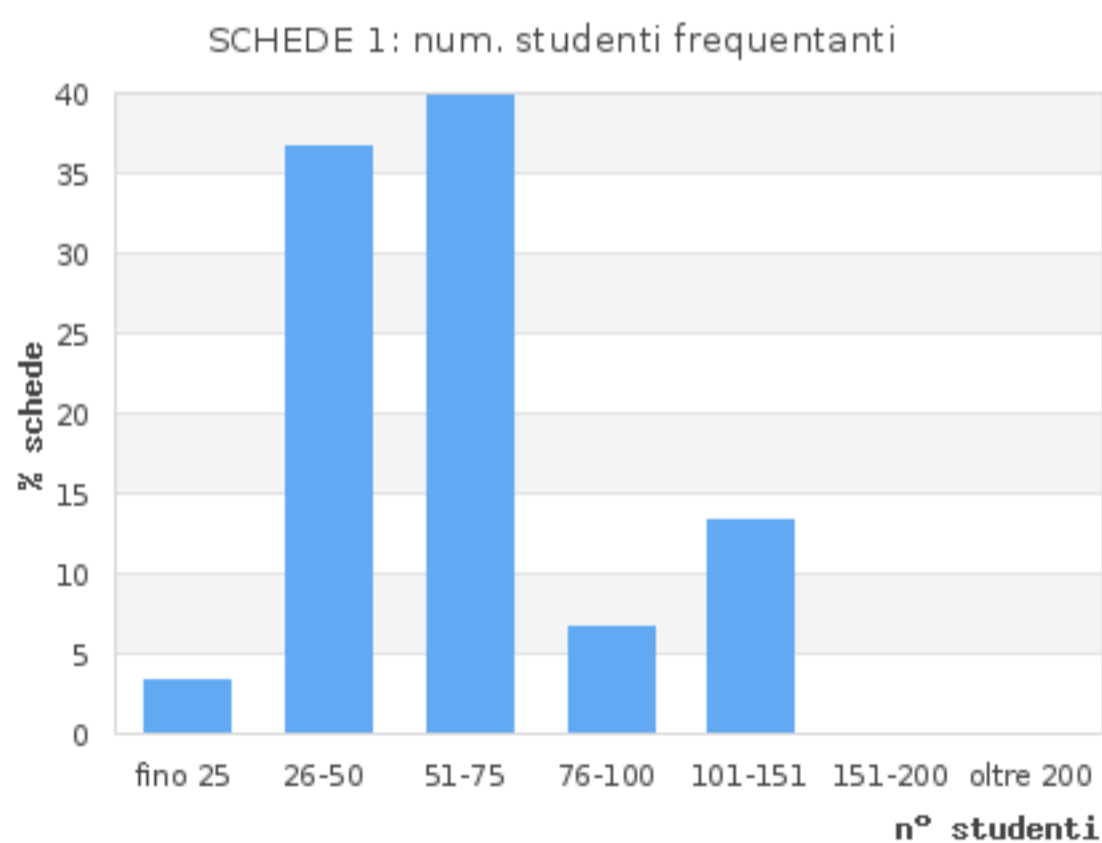
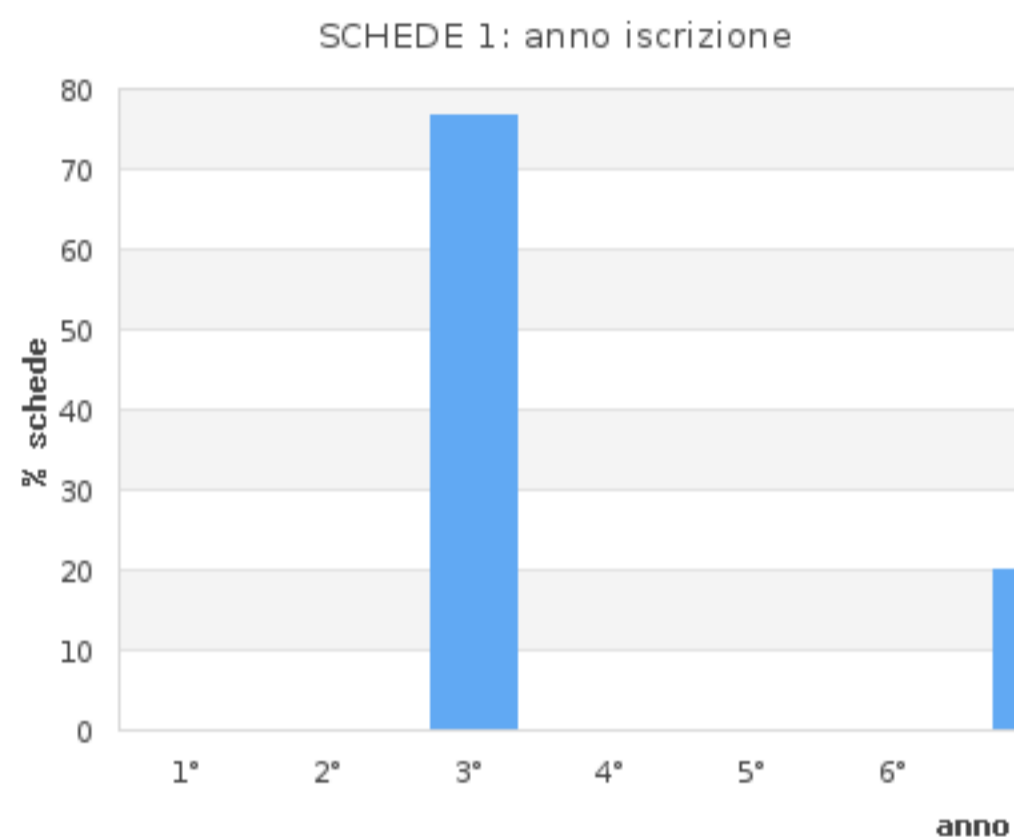
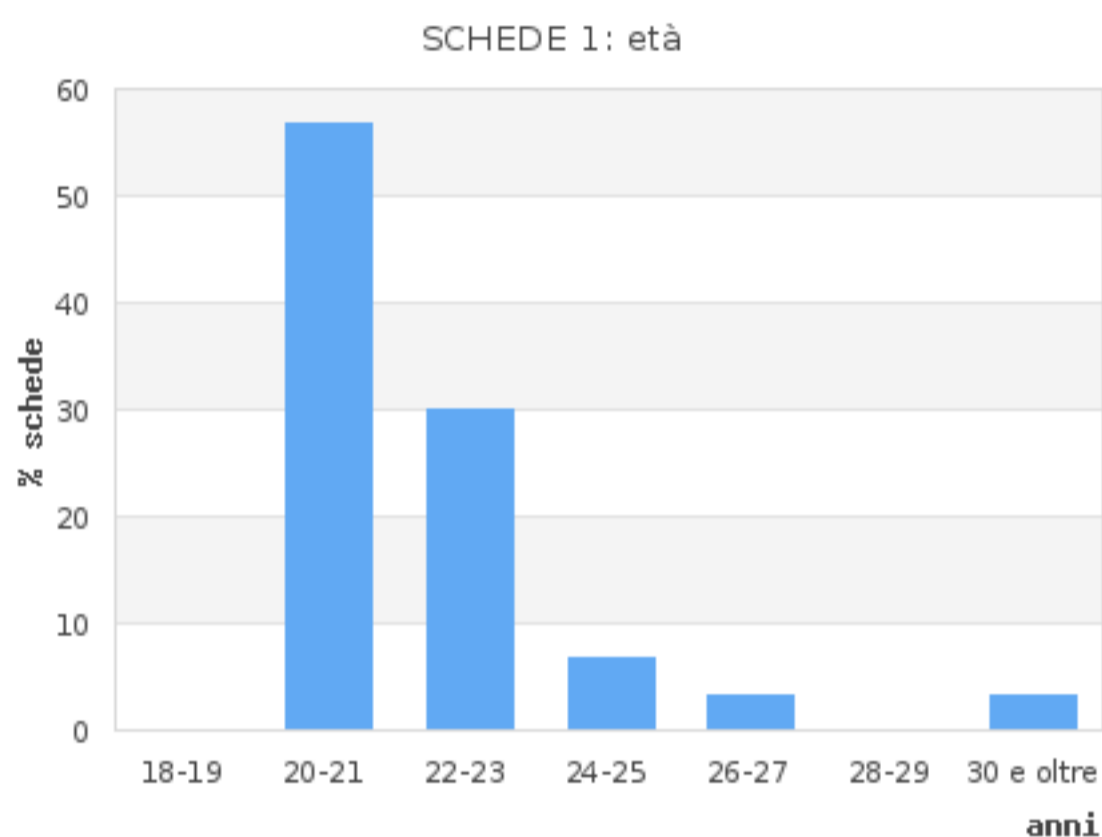
CdS: Filosofia L-5

 Report insegn. cod. **1002357 - FILOSOFIA TEORETICA**

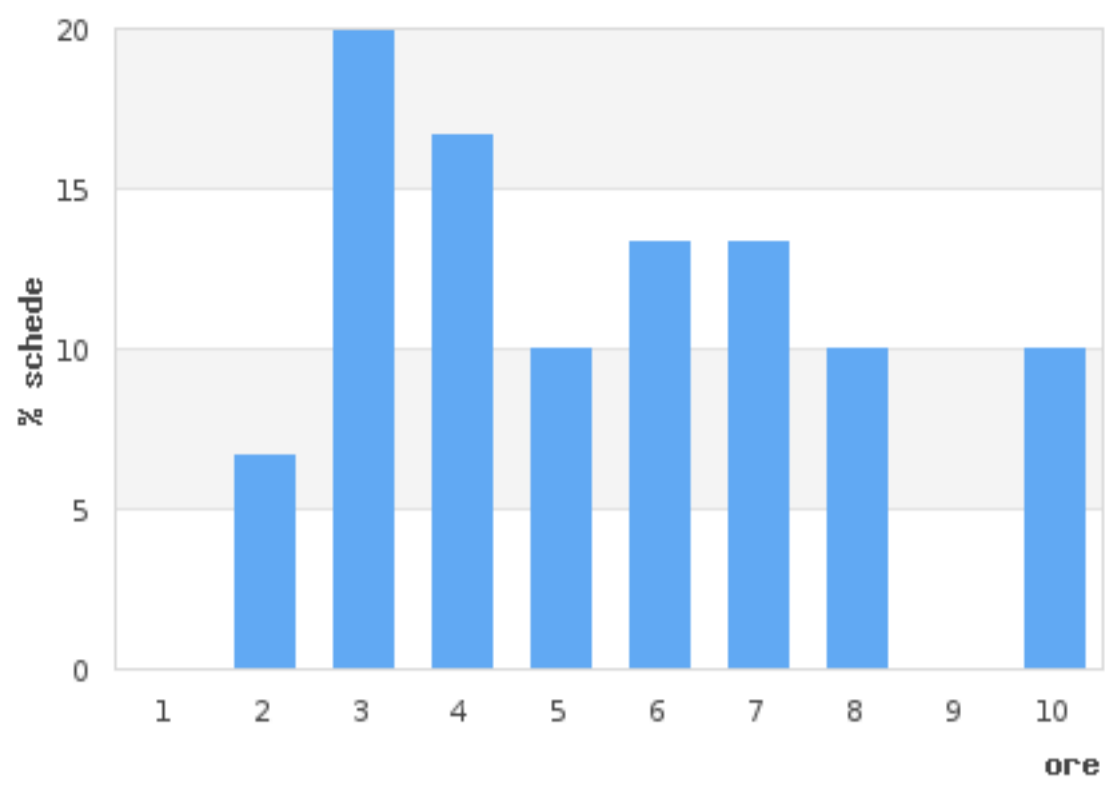
anno	sem	SSD	tipo	CFU	docente	assegn
3°	II	M-FIL/01	A	9	BIUSO ALBERTO GIOVANNI	CAR_DID

**Riepilogo questionari rilevati**

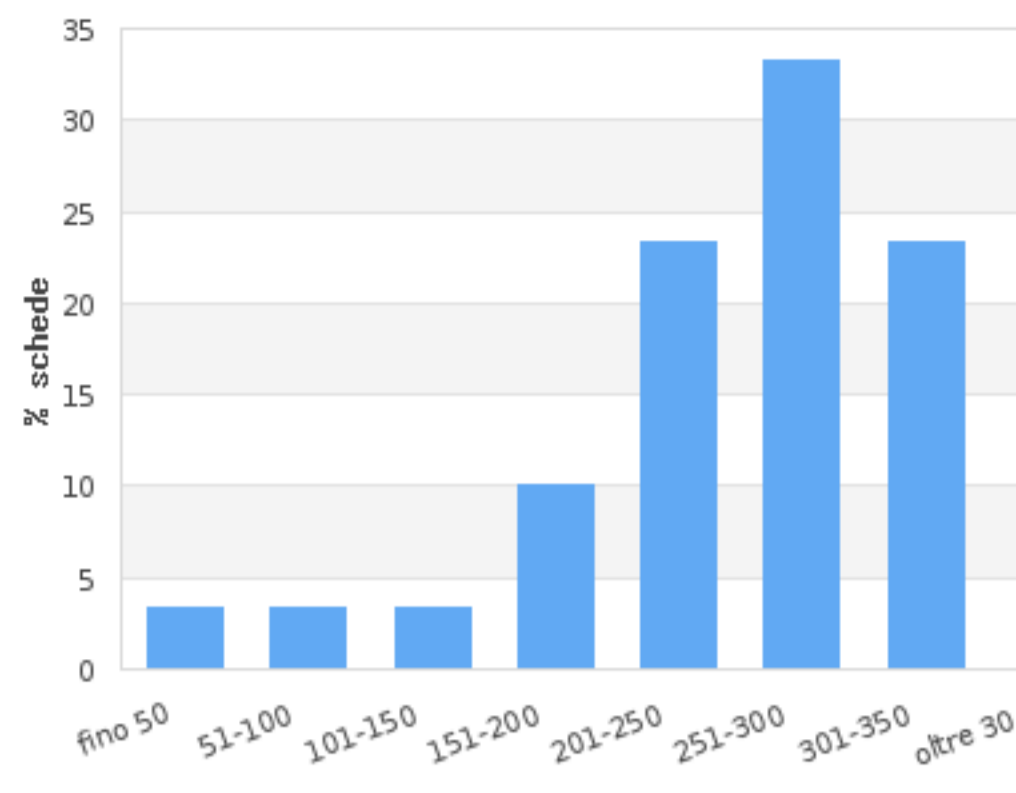
	Totale schede	di cui femmine	di cui stud. F.C.	di cui stud. inattivi
<b>SCHEDE 1 (stud. frequentanti)</b>	<b>30</b>	20	6	0
<b>SCHEDE 3 (stud. non frequentanti)</b>	<b>6</b>	<i>non prevista</i>	4	0



SCHEDA 1: ore studio giornaliere



SCHEDA 1: ore studio tot per preparare esame



**SCHEDE 1: valutaz. studenti frequentanti**

domanda	NO	più NO che SI	più SI che NO	SI	non so
DOMANDA_01		2	18	10	
DOMANDA_02	1	2	11	16	
DOMANDA_03			9	21	
DOMANDA_04			4	26	
DOMANDA_05			1	29	
DOMANDA_06			1	29	
DOMANDA_07			1	29	
DOMANDA_08			2	4	2
DOMANDA_09			3	27	
DOMANDA_10				27	3
DOMANDA_11	1		3	26	
DOMANDA_12		1	3	26	

**SCHEDE 3: valutaz. studenti non frequentanti**

domanda	NO	più NO che SI	più SI che NO	SI	non so
DOMANDA_01		2	3	1	
DOMANDA_02	1	2	2	1	
DOMANDA_03			3	3	
DOMANDA_04			1	4	1
DOMANDA_05					<i>dom. non prevista</i>
DOMANDA_06					<i>dom. non prevista</i>
DOMANDA_07					<i>dom. non prevista</i>
DOMANDA_08					<i>dom. non prevista</i>
DOMANDA_09					<i>dom. non prevista</i>
DOMANDA_10			1	3	2
DOMANDA_11			3	3	
DOMANDA_12	1		1	2	2

**Legenda domande (SCHEDE 1 e 3)**

- DOM.01** Le conoscenze preliminari sono state sufficienti per la comprensione degli argomenti nel programma d'esame ?
- DOM.02** Il carico di studio dell'insegnamento è proporzionato ai crediti assegnati ?
- DOM.03** Il materiale didattico (indicato e disponibile) è adeguato per lo studio della materia ?
- DOM.04** Le modalità di esame sono state definite in modo chiaro ?
- DOM.05** Gli orari di svolgimento di lezioni, esercitazioni e altre eventuali attività didattiche sono rispettati ?
- DOM.06** Il docente stimola/motiva l'interesse verso la disciplina ?
- DOM.07** Il docente espone gli argomenti in modo chiaro ?
- DOM.08** Le attività didattiche integrative (esercitazioni, tutorati, laboratori, ... etc) sono utili all'apprendimento della materia ? *(risposte al netto di coloro che hanno indicato 'non previste')*
- DOM.09** L'insegnamento è stato svolto in maniera coerente con quanto dichiarato sul sito web del corso di studio ?
- DOM.10** Il docente è reperibile per chiarimenti e spiegazioni ?
- DOM.11** E' interessato/a agli argomenti trattati nell'insegnamento ?
- DOM.12** E' complessivamente soddisfatto/a dell'insegnamento?

**SCHEDE 3: motivo principale della non frequenza**

motivo	% studenti che l'hanno indicato
Lavoro	50%
Frequenza lezioni di altri insegnamenti	
Frequenza poco utile ai fine della preparazione dell'esame	
Strutture per l'attività didattica inadeguate per la frequenza	
Ritardo negli studi	33%
Problemi logistici	
Altro	17%

**SCHEDE 1: suggerimenti degli studenti frequentanti**

suggerimento	% studenti che l'hanno indicato
Alleggerire il carico didattico complessivo	7%
Aumentare l'attività di supporto didattico	3%
Fornire più conoscenze di base	17%
Eliminare dal programma argomenti già trattati in altri insegnamenti	3%
Migliorare il coordinamento con altri insegnamenti	3%
Migliorare la qualità del materiale didattico	
Fornire in anticipo il materiale didattico	
Inserire prove d'esame intermedie	7%
Attivare insegnamenti serali o week-end	3%
Nessuno	73%

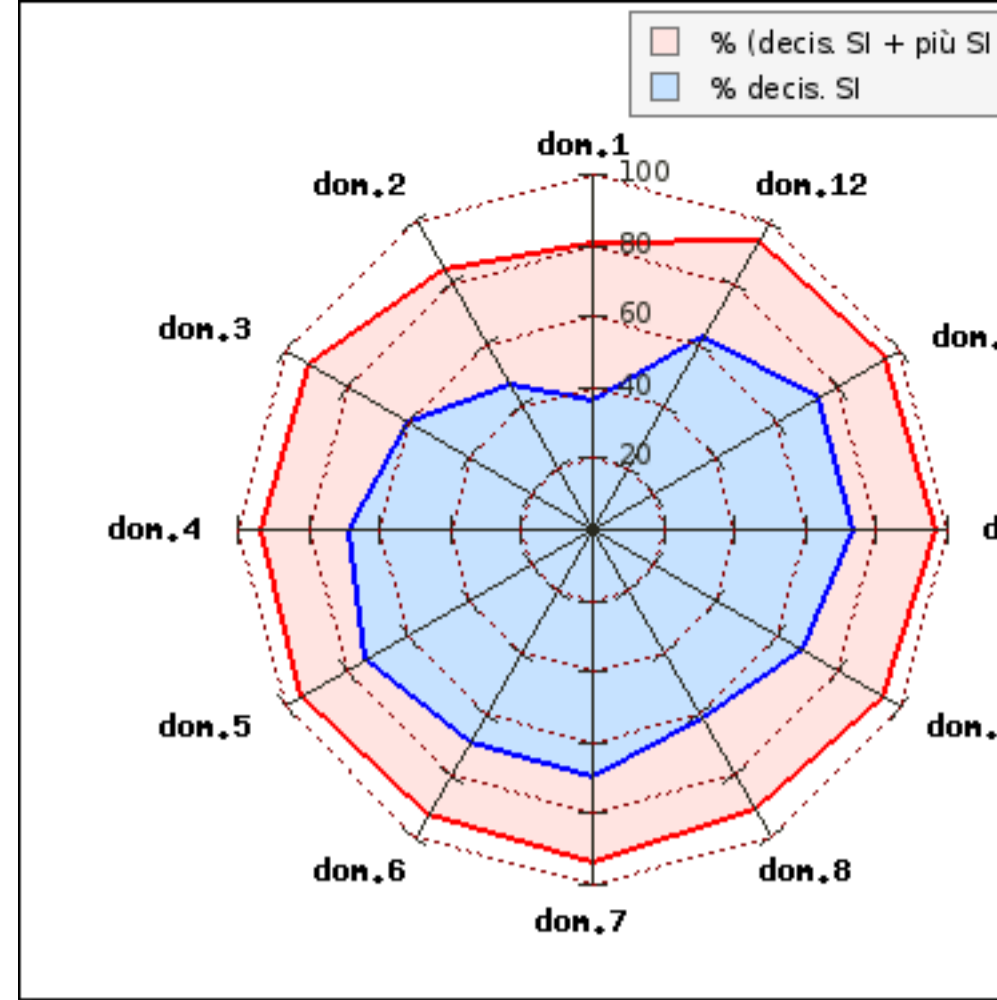
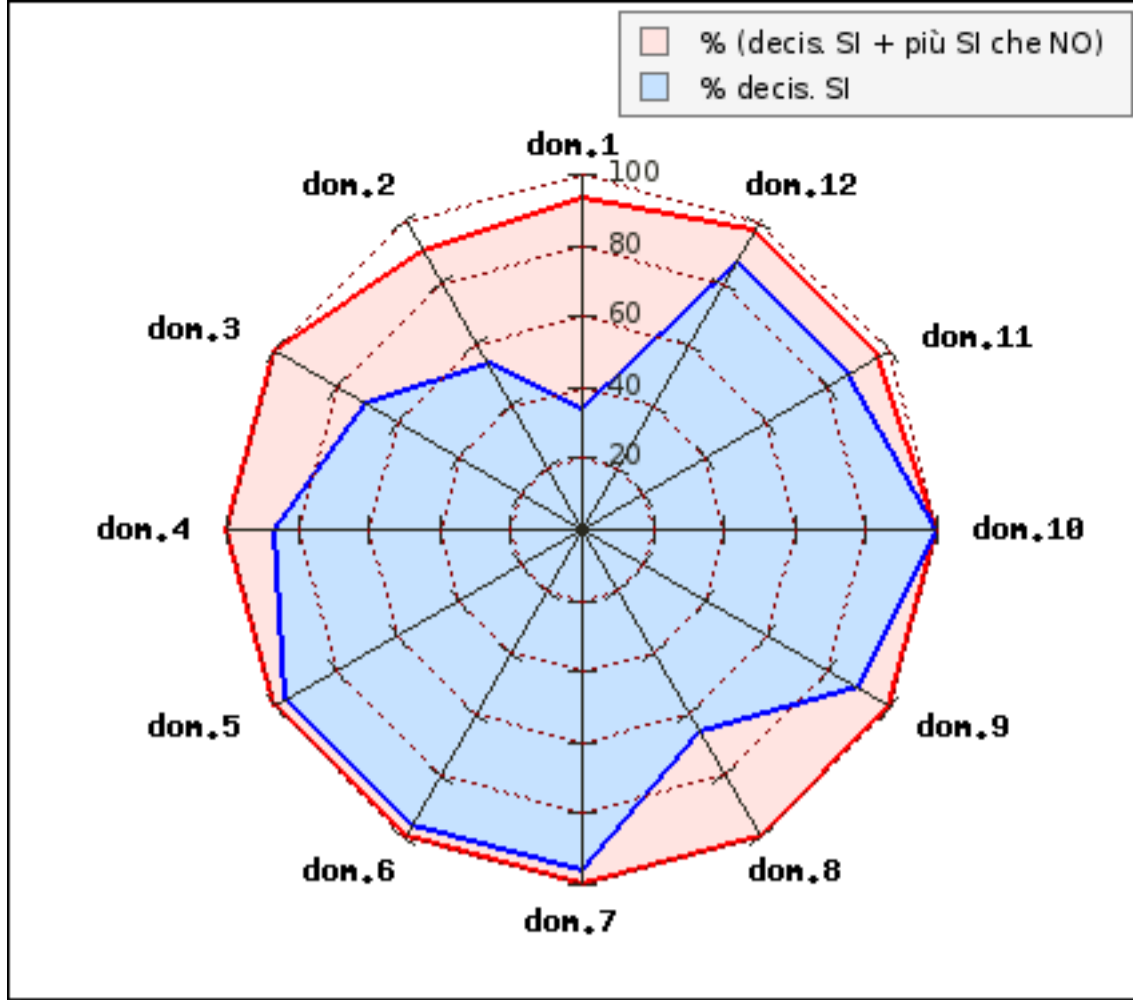
**SCHEDE 3: suggerimenti degli studenti non frequentanti**

suggerimento	% studenti che l'hanno indicato
Alleggerire il carico didattico complessivo	17%
Aumentare l'attività di supporto didattico	
Fornire più conoscenze di base	17%
Eliminare dal programma argomenti già trattati in altri insegnamenti	
Migliorare il coordinamento con altri insegnamenti	17%
Migliorare la qualità del materiale didattico	
Fornire in anticipo il materiale didattico	
Inserire prove d'esame intermedie	
Attivare insegnamenti serali o week-end	
Nessuno	67%

**A.A. 18/19 - Grafico delle valutazioni positive degli studenti frequentanti (SCHEDE 1)**

Insegn/modulo: **cod. 1002357**  
(tot. schede: 30)

CdS **Filosofia L-5**  
(tot. schede: 832)



Le % sono calcolate rispetto al tot risposte valide (cioè al netto dei 'non so') per ogni domanda

Valutazione Didattica A.A. 18/19 - Risultati questionari compilati dal 12/12/18 al 24/09/19