

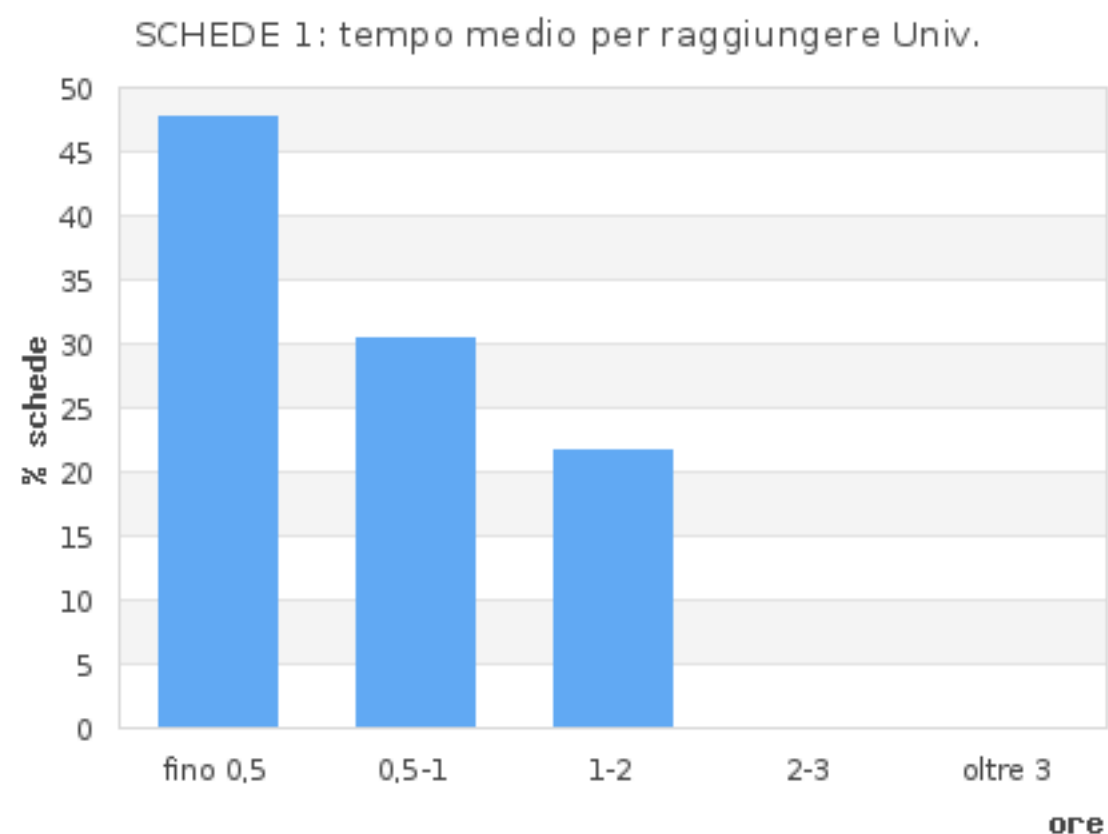
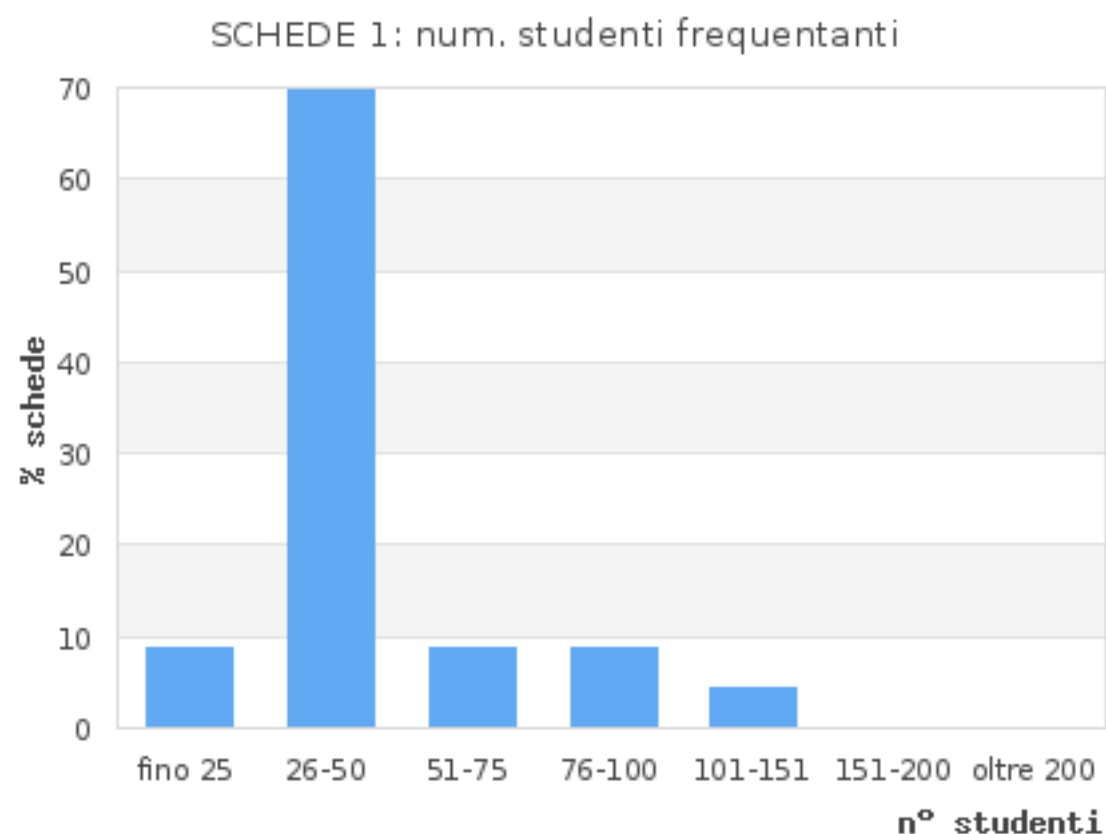
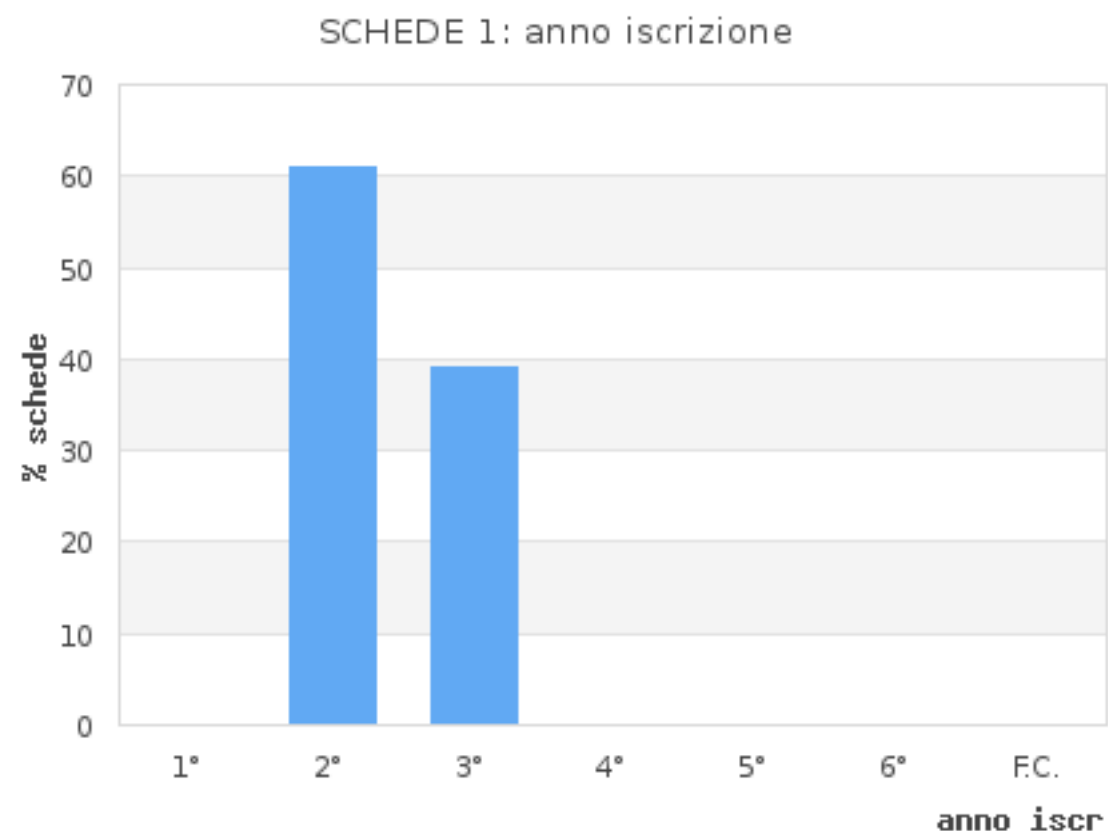
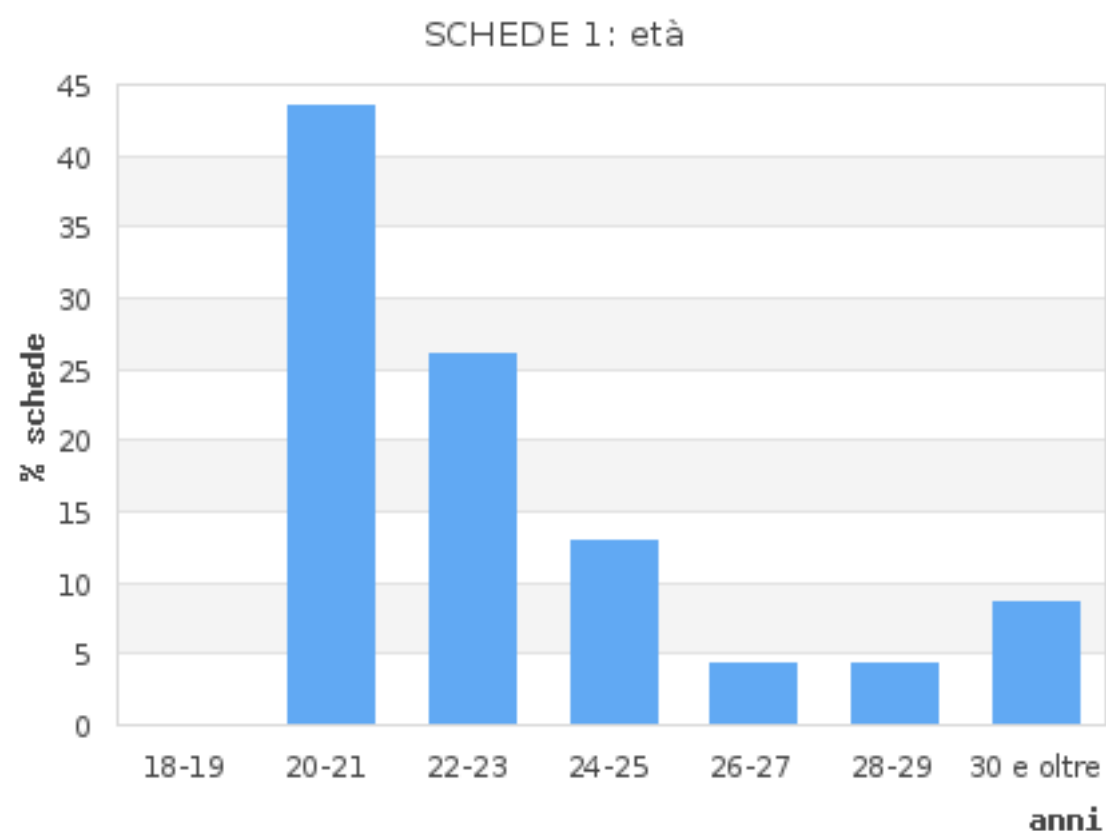
CdS: Filosofia L-5

**Report insegn. cod. 1002380 - SOCIOLOGIA DELLA CULTURA**

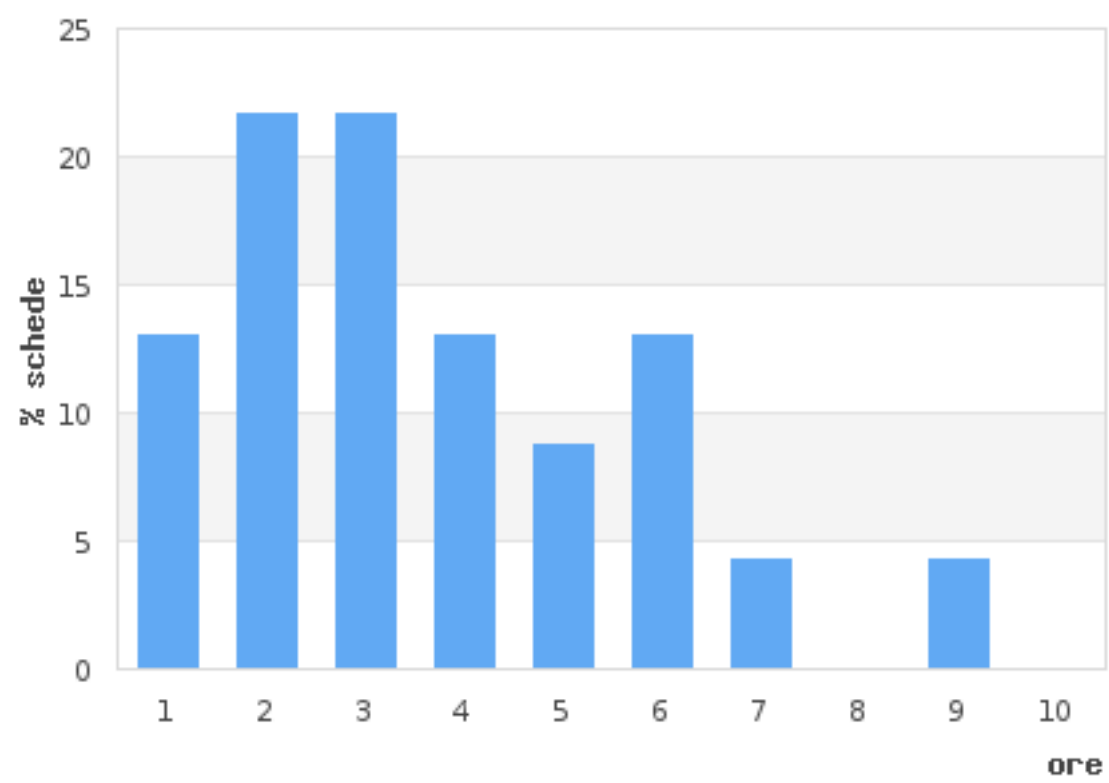
anno	sem	SSD	tipo	CFU	docente	assegn
2°	I	SPS/07	C	6	BIUSO ALBERTO GIOVANNI	CAR_DID
2°	II	SPS/07	C	6	BIUSO ALBERTO GIOVANNI	MUTUA_IMPL

**Riepilogo questionari rilevati**

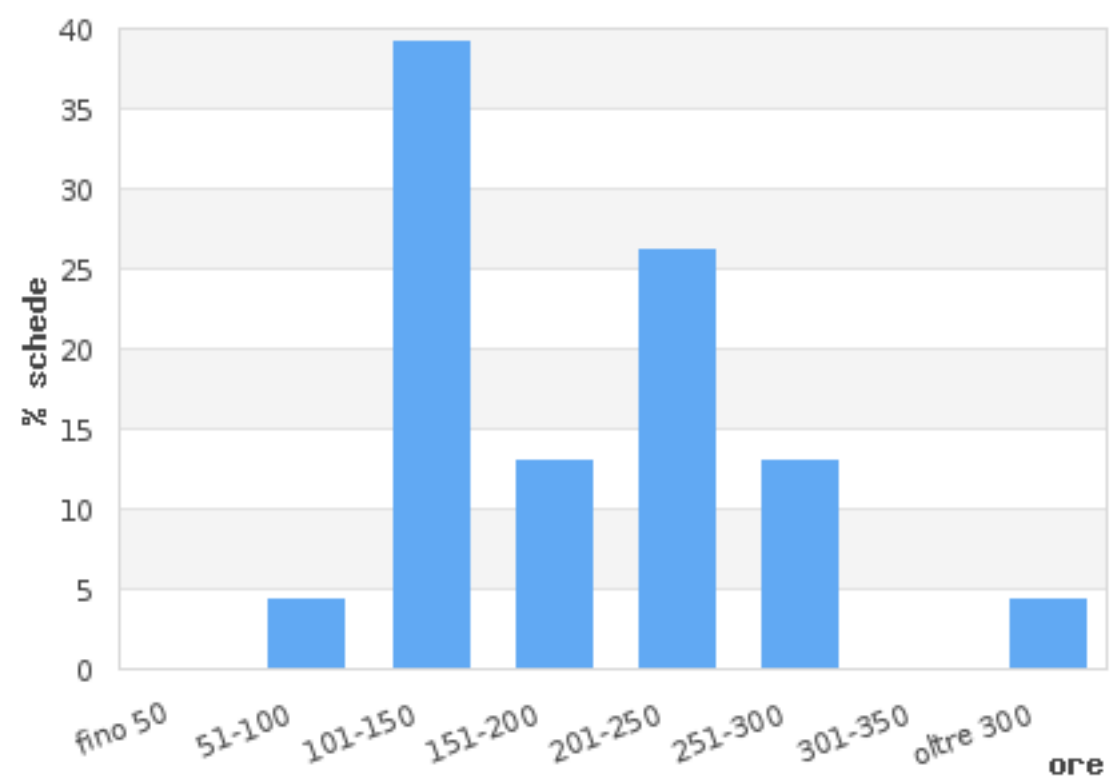
	Totale schede	di cui femmine	di cui stud. F.C.	di cui stud. inattivi
<b>SCHEDE 1 (stud. frequentanti)</b>	<b>23</b>	11	0	0
<b>SCHEDE 3 (stud. non frequentanti)</b>	<b>2</b>	<i>non prevista</i>	0	0



SCHEDA 1: ore studio giornaliere



SCHEDA 1: ore studio tot per preparare esame



**SCHEDE 1: valutaz. studenti frequentanti**

domanda	NO	più NO che SI	più SI che NO	SI	non so
DOMANDA_01		6	13	4	
DOMANDA_02	2	8	5	7	1
DOMANDA_03			4	19	
DOMANDA_04			2	21	
DOMANDA_05			3	20	
DOMANDA_06			1	22	
DOMANDA_07			3	20	
DOMANDA_08			1	4	1
DOMANDA_09			1	21	1
DOMANDA_10			3	16	4
DOMANDA_11		1	3	19	
DOMANDA_12			4	19	

**Legenda domande (SCHEDE 1 e 3)**

- DOM.01** Le conoscenze preliminari sono state sufficienti per la comprensione degli argomenti nel programma d'esame ?
- DOM.02** Il carico di studio dell'insegnamento è proporzionato ai crediti assegnati ?
- DOM.03** Il materiale didattico (indicato e disponibile) è adeguato per lo studio della materia ?
- DOM.04** Le modalità di esame sono state definite in modo chiaro ?
- DOM.05** Gli orari di svolgimento di lezioni, esercitazioni e altre eventuali attività didattiche sono rispettati ?
- DOM.06** Il docente stimola/motiva l'interesse verso la disciplina ?
- DOM.07** Il docente espone gli argomenti in modo chiaro ?
- DOM.08** Le attività didattiche integrative (esercitazioni, tutorati, laboratori, ... etc) sono utili all'apprendimento della materia ? (risposte al netto di coloro che hanno indicato 'non previste')
- DOM.09** L'insegnamento è stato svolto in maniera coerente con quanto dichiarato sul sito web del corso di studio ?
- DOM.10** Il docente è reperibile per chiarimenti e spiegazioni ?
- DOM.11** E' interessato/a agli argomenti trattati nell'insegnamento ?
- DOM.12** E' complessivamente soddisfatto/a dell'insegnamento?

**SCHEDE 1: suggerimenti degli studenti frequentanti**

suggerimento	% studenti che l'hanno indicato
Alleggerire il carico didattico complessivo	13%
Aumentare l'attività di supporto didattico	
Fornire più conoscenze di base	9%
Eliminare dal programma argomenti già trattati in altri insegnamenti	
Migliorare il coordinamento con altri insegnamenti	4%
Migliorare la qualità del materiale didattico	
Fornire in anticipo il materiale didattico	9%
Inserire prove d'esame intermedie	
Attivare insegnamenti serali o week-end	
Nessuno	74%

**SCHEDE 3: valutaz. studenti non frequentanti**

*n° schede insuff. (<5)*

**SCHEDE 3: motivo principale della non frequenza**

*n° schede insuff. (<5)*

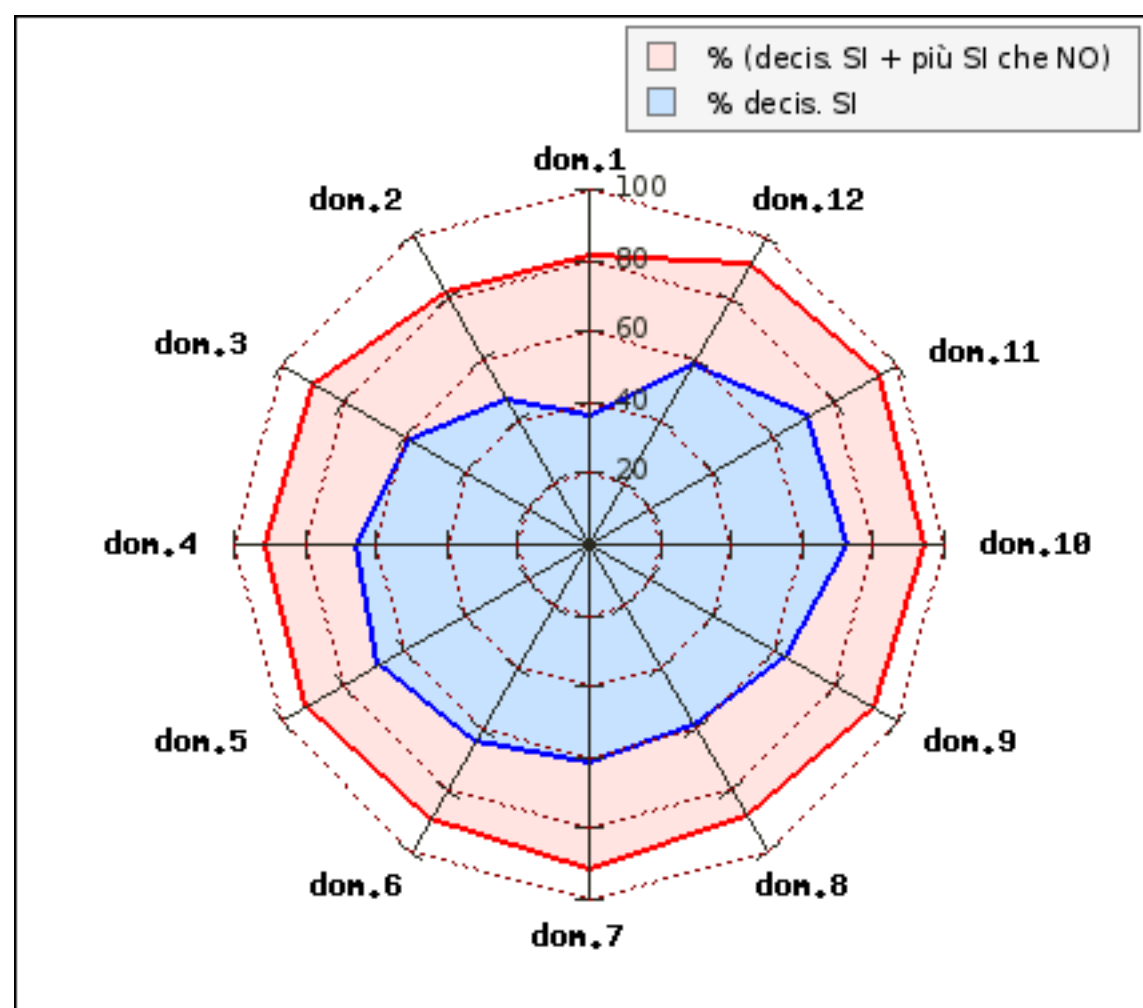
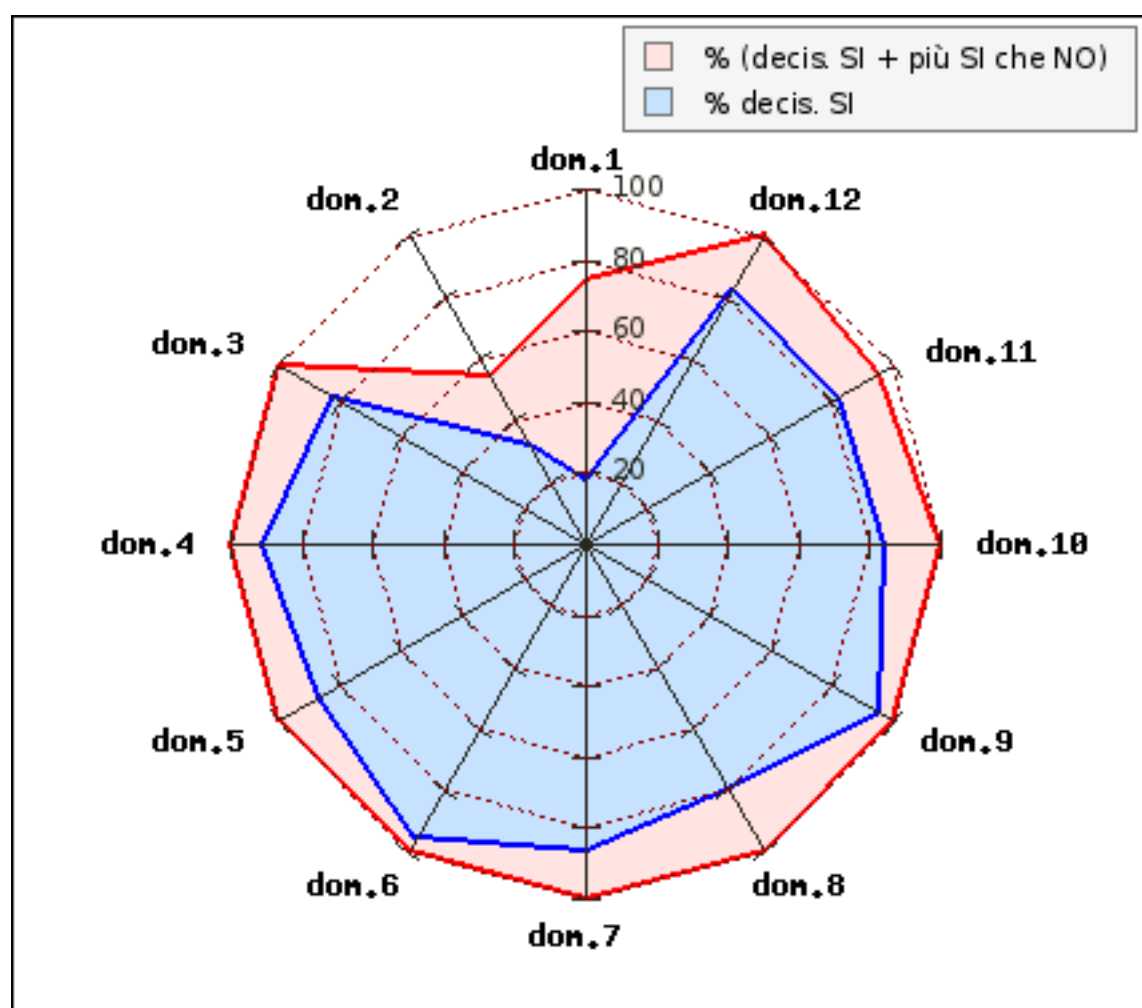
**SCHEDE 3: suggerimenti degli studenti non frequentanti**

*n° schede insuff. (<5)*

**A.A. 16/17 - Grafico delle valutazioni positive degli studenti frequentanti (SCHEDE 1)**

Insegn/modulo: **cod. 1002380**  
(tot. schede: 23)

CdS **Filosofia L-5**  
(tot. schede: 805)



Le % sono calcolate rispetto al tot risposte valide (cioè al netto dei 'non so') per ogni domanda

