

CdS: Filosofia L-5

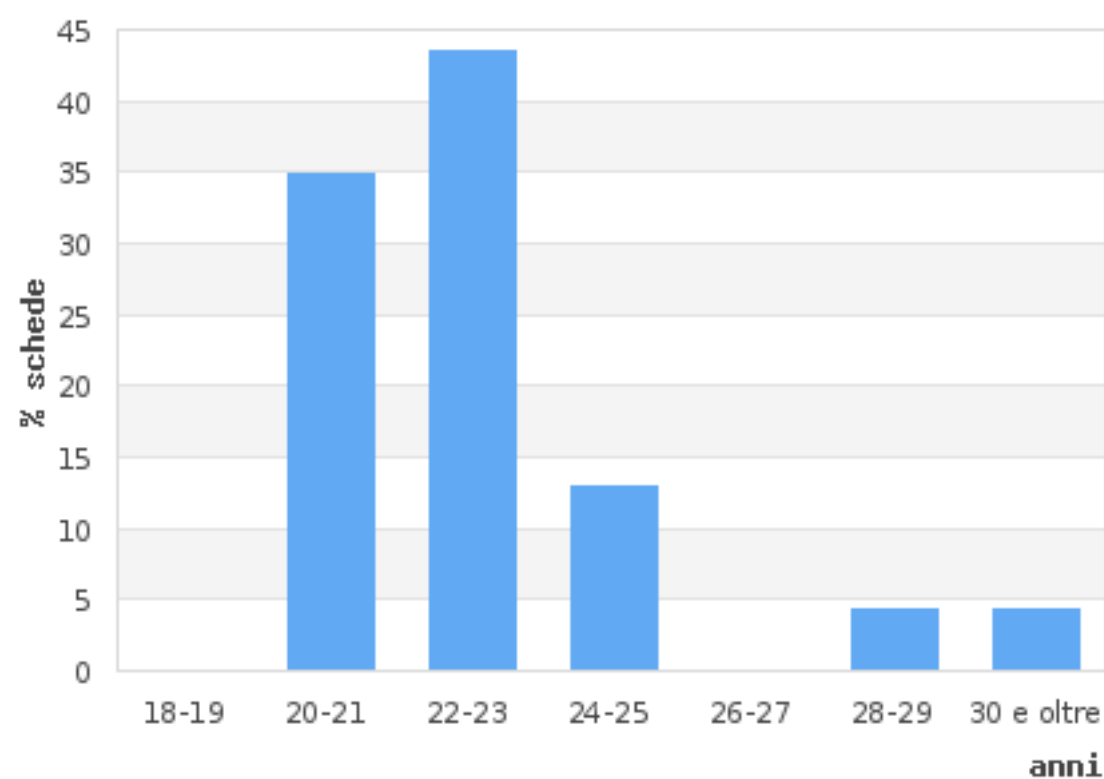
Report insegn. cod. 1002357 - FILOSOFIA TEORETICA

anno	sem	SSD	tipo	CFU	docente	assegn
3°	II	M-FIL/01	A	9	BIUSO ALBERTO GIOVANNI	CAR_DID

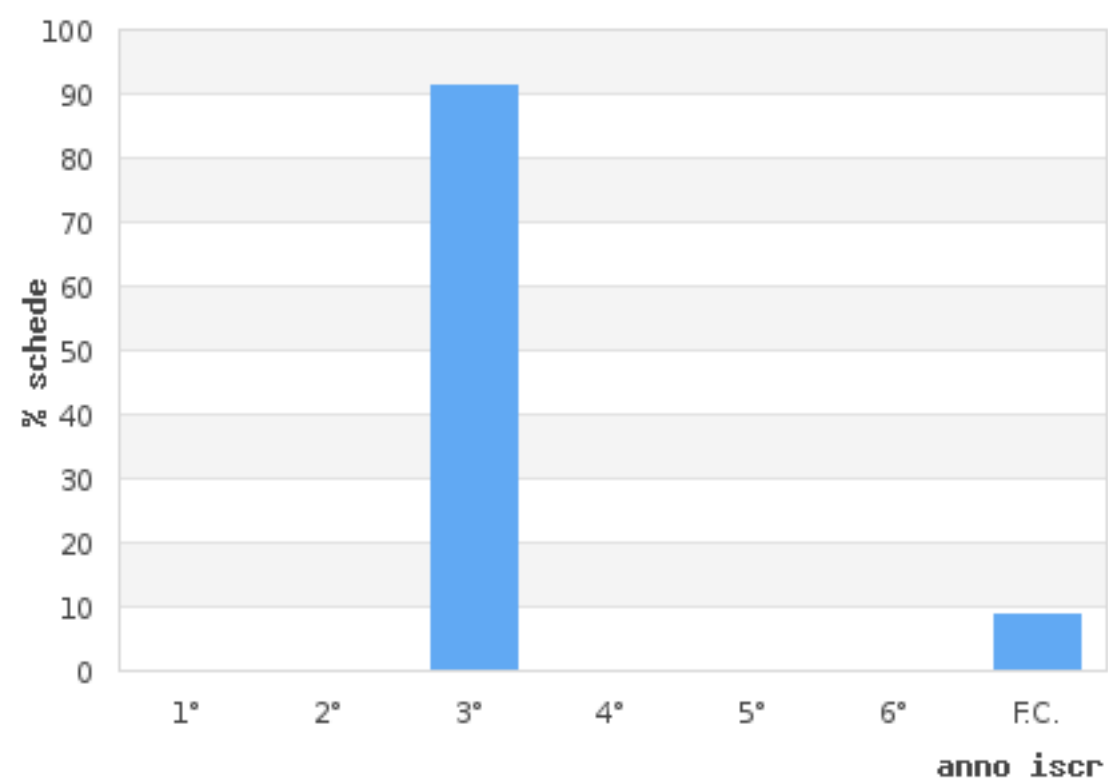
Riepilogo questionari rilevati

	Totale schede	di cui femmine	di cui stud. F.C.	di cui stud. inattivi
SCHEDE 1 (stud. frequentanti)	23	10	2	0
SCHEDE 3 (stud. non frequentanti)	3	<i>non prevista</i>	1	0

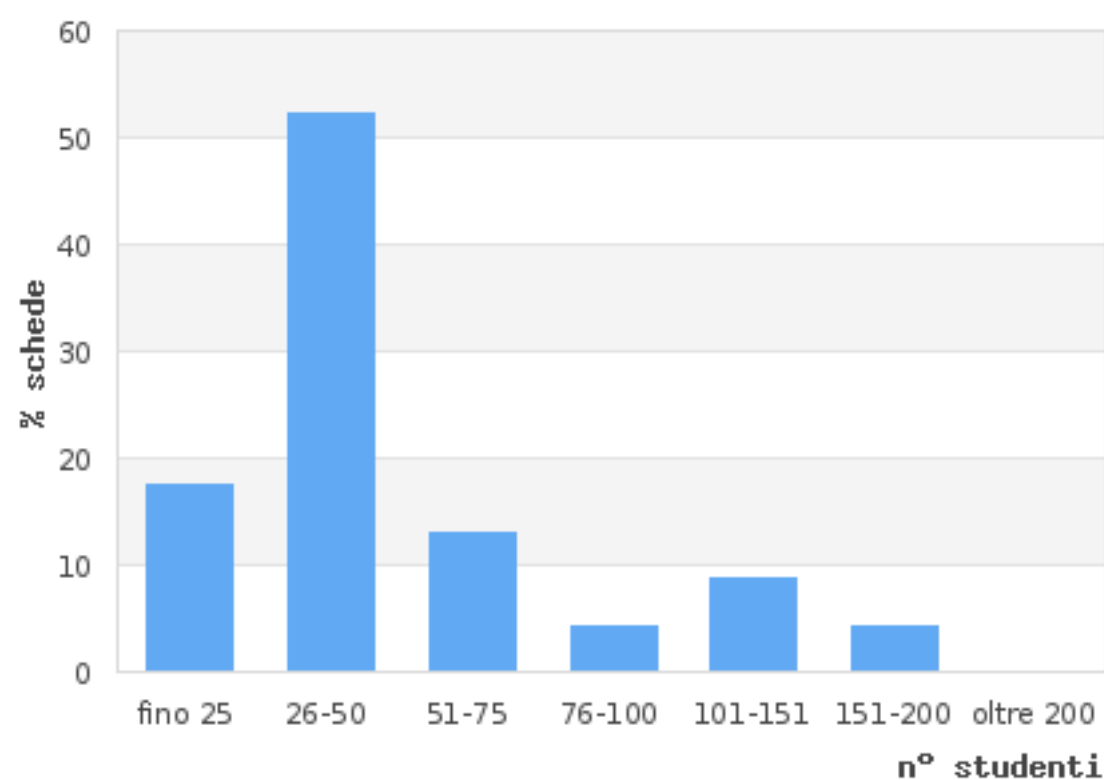
SCHEDE 1: età



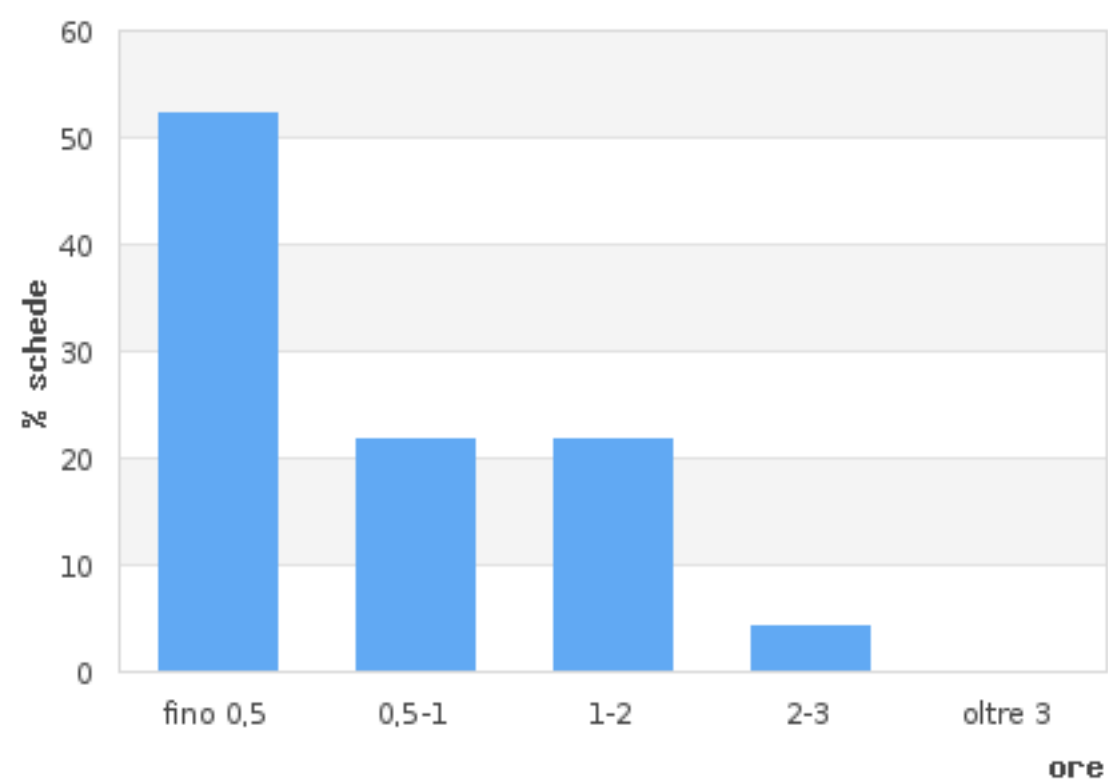
SCHEDE 1: anno iscrizione



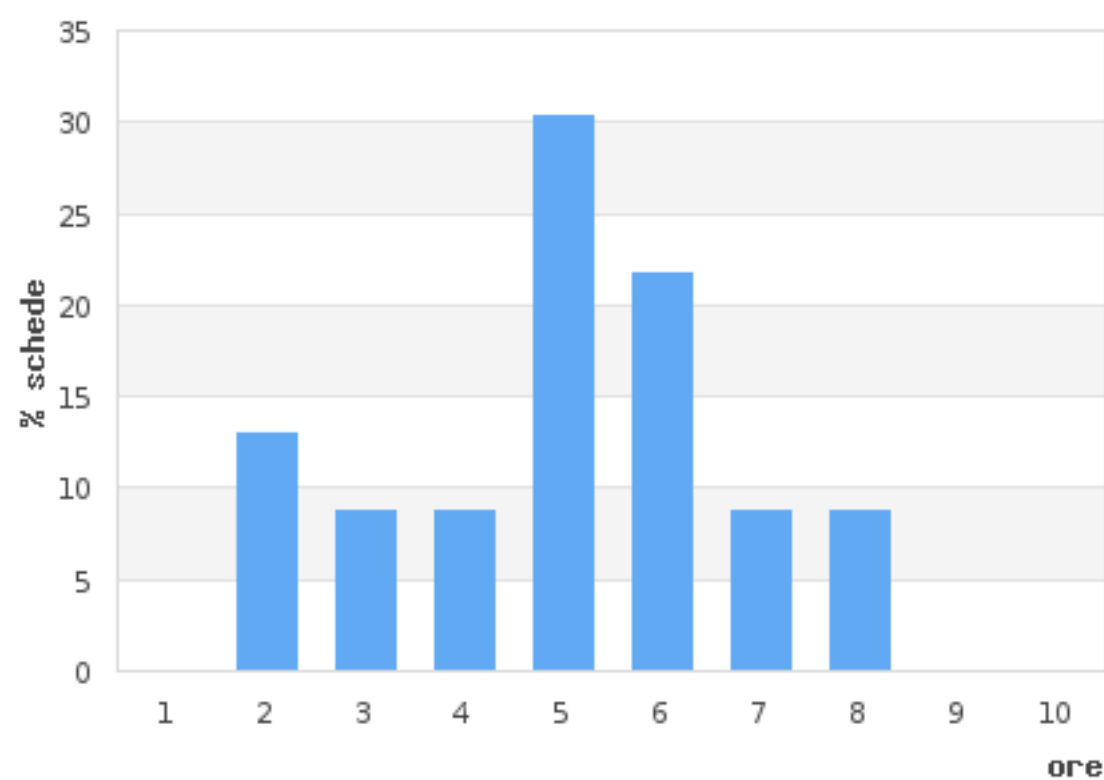
SCHEDE 1: num. studenti frequentanti



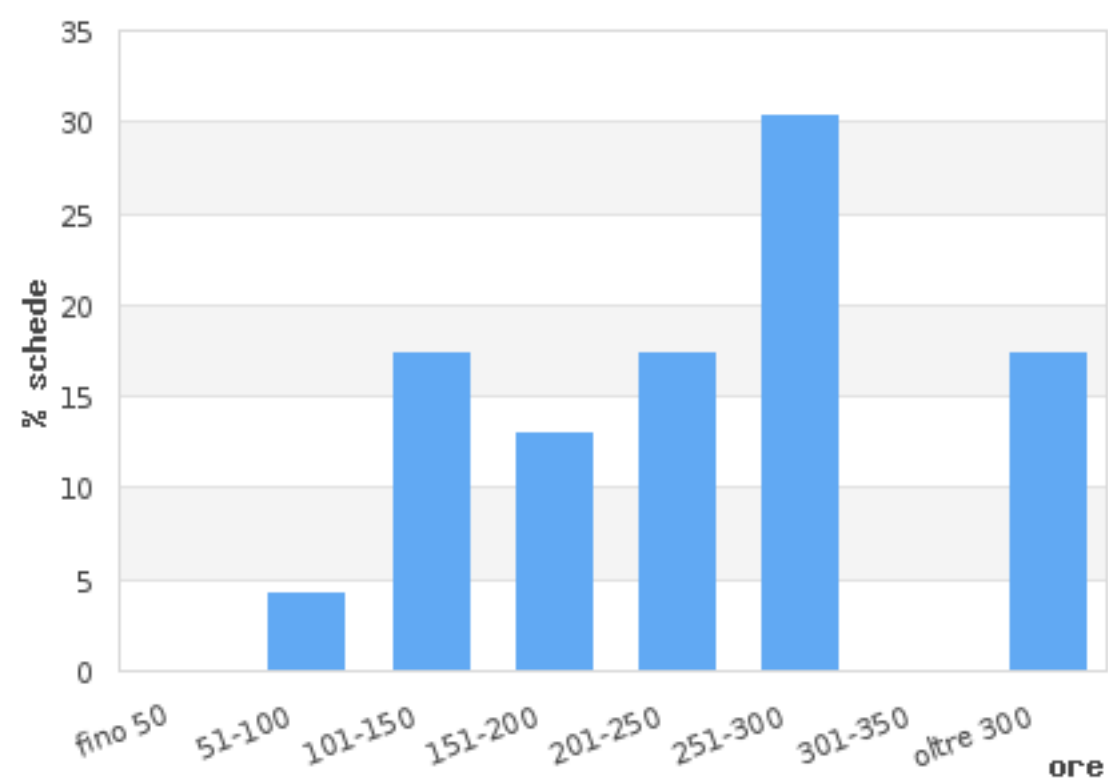
SCHEDE 1: tempo medio per raggiungere Univ.



SCHEDE 1: ore studio giornaliere



SCHEDE 1: ore studio tot per preparare esame



SCHEDE 1: valutaz. studenti frequentanti

domanda	NO	più NO che SI	più SI che NO	SI	non so
DOMANDA_01		2	10	10	1
DOMANDA_02		3	4	16	
DOMANDA_03		1	6	16	
DOMANDA_04			3	20	
DOMANDA_05			1	22	
DOMANDA_06		1	2	20	
DOMANDA_07			4	19	
DOMANDA_08				6	
DOMANDA_09			2	21	
DOMANDA_10			3	18	2
DOMANDA_11			4	19	
DOMANDA_12			3	20	

Legenda domande (SCHEDE 1 e 3)

- DOM.01** Le conoscenze preliminari sono state sufficienti per la comprensione degli argomenti nel programma d'esame ?
- DOM.02** Il carico di studio dell'insegnamento è proporzionato ai crediti assegnati ?
- DOM.03** Il materiale didattico (indicato e disponibile) è adeguato per lo studio della materia ?
- DOM.04** Le modalità di esame sono state definite in modo chiaro ?
- DOM.05** Gli orari di svolgimento di lezioni, esercitazioni e altre eventuali attività didattiche sono rispettati ?
- DOM.06** Il docente stimola/motiva l'interesse verso la disciplina ?
- DOM.07** Il docente espone gli argomenti in modo chiaro ?
- DOM.08** Le attività didattiche integrative (esercitazioni, tutorati, laboratori, ... etc) sono utili all'apprendimento della materia ? (risposte al netto di coloro che hanno indicato 'non previste')
- DOM.09** L'insegnamento è stato svolto in maniera coerente con quanto dichiarato sul sito web del corso di studio ?
- DOM.10** Il docente è reperibile per chiarimenti e spiegazioni ?
- DOM.11** E' interessato/a agli argomenti trattati nell'insegnamento ?
- DOM.12** E' complessivamente soddisfatto/a dell'insegnamento?

SCHEDE 1: suggerimenti degli studenti frequentanti

suggerimento	% studenti che l'hanno indicato
Alleggerire il carico didattico complessivo	13%
Aumentare l'attività di supporto didattico	4%
Fornire più conoscenze di base	4%
Eliminare dal programma argomenti già trattati in altri insegnamenti	
Migliorare il coordinamento con altri insegnamenti	
Migliorare la qualità del materiale didattico	
Fornire in anticipo il materiale didattico	17%
Inserire prove d'esame intermedie	9%
Attivare insegnamenti serali o week-end	
Nessuno	70%

SCHEDE 3: valutaz. studenti non frequentanti

n° schede insuff. (<5)

SCHEDE 3: motivo principale della non frequenza

n° schede insuff. (<5)

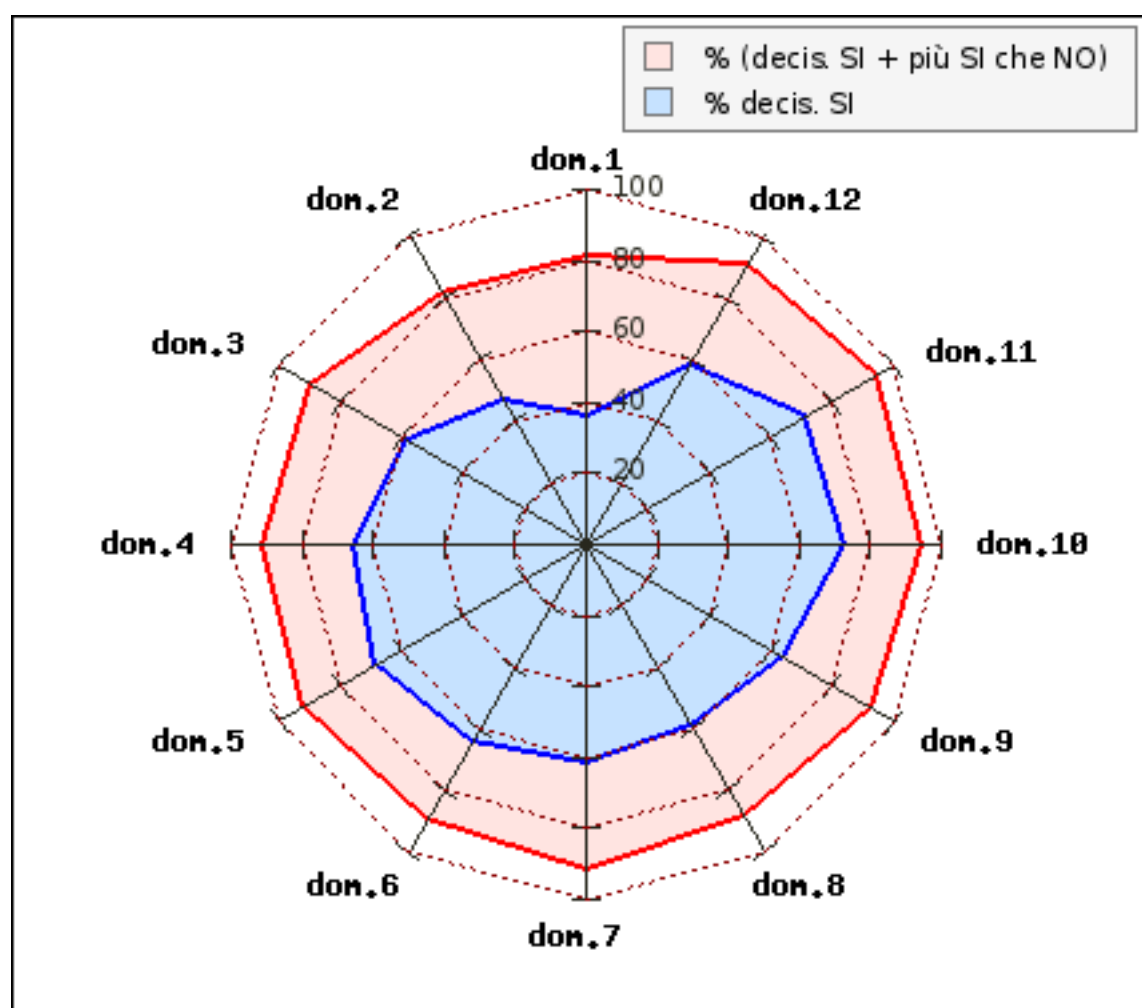
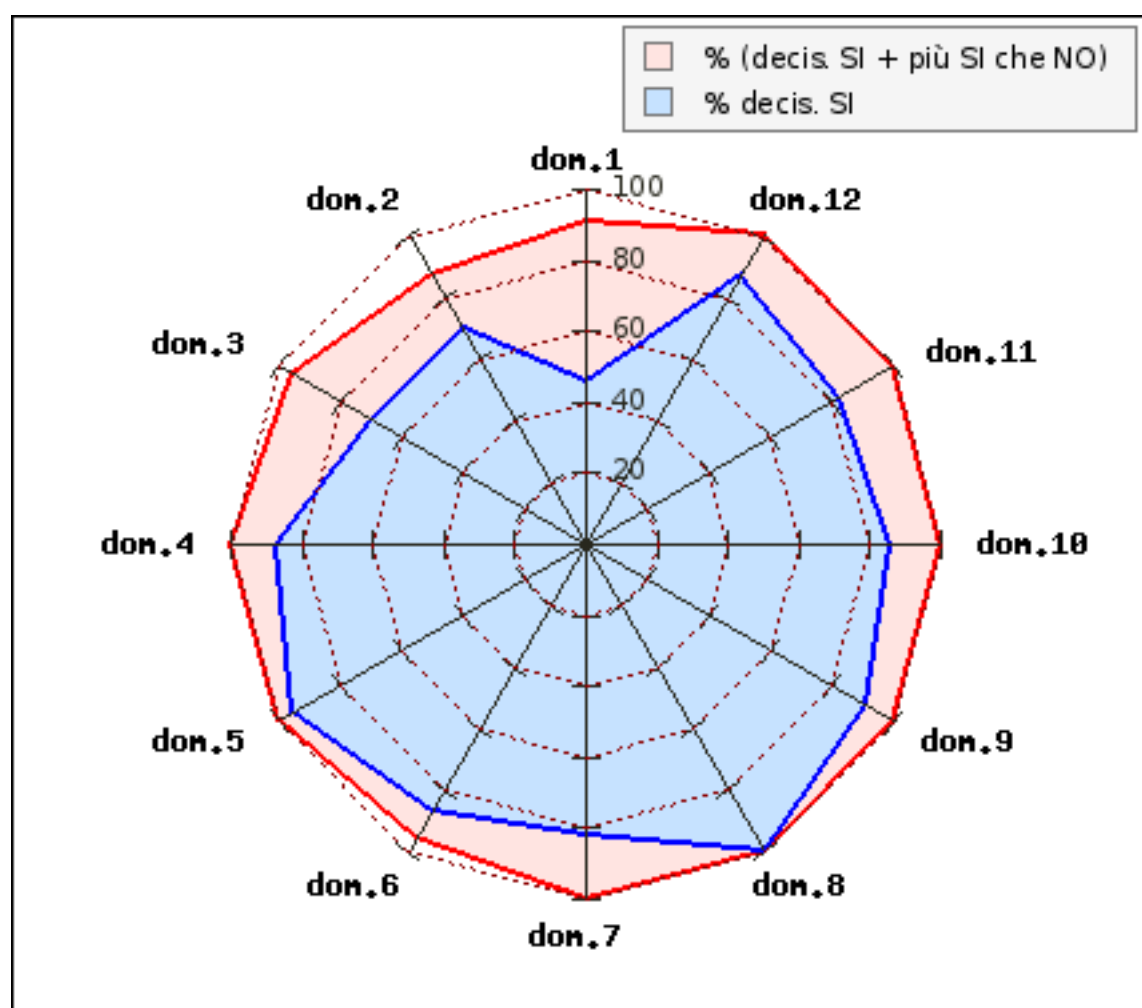
SCHEDE 3: suggerimenti degli studenti non frequentanti

n° schede insuff. (<5)

A.A. 16/17 - Grafico delle valutazioni positive degli studenti frequentanti (SCHEDE 1)

Insegn/modulo: **cod. 1002357**
(tot. schede: 23)

CdS **Filosofia L-5**
(tot. schede: 805)



Le % sono calcolate rispetto al tot risposte valide (cioè al netto dei 'non so') per ogni domanda

